

Piękne wzory, perfekcyjna technika i nienaganne wykonanie – oto największe zalety drzwi ze szkła produkowanych przez firmę Dubiel Glass.

Najlepsze wzornictwo

Nasz katalog obejmuje ponad 150 wzorów – od prostych form geometrycznych po wzory klasyczne i secesyjne. Nieustannie wprowadzamy nowe wzory opracowywane przez cenionych projektantów wnętrz i grafików.

Najlepsze technologie obróbki i zdobienia szkła

Wykorzystujemy nowoczesne techniki szlifowania i hartowania szkła, a wzory na naszych drzwiach są wykonywane za pomocą ręcznego piaskowania szkła, rzeźbienia, emaliowania i laminowania (piaskowanie różnymi rodzajami matu, naklejanie aplikacji z kolorowego szkła, rzeźbienie na różnych głębokościach, kolorowe emalie, laminowanie szkła z fotografiami i materiałami tekstylnymi).

Ten sam wzór na szkle może być wykonany na kilka sposobów:



mat płaski –
wzór przezroczysty
na tle piaskowanym



mat płaski – wzór matowy
na tle przezroczystym



wzór piaskowany na tle
satynowym, trawionym
chemicznie – daje efekt
pełnej nieprzezroczystości
drzwi przy widocznym
wzorze



różne rodzaje matu – zdobienie
polegające na wykorzystaniu
jednocześnie techniki
piaskowania głębokiego
z różnymi rodzajami matów,
półmatów oraz cieniowania;
może być wykonywane na szkle
przezroczystym i satynowym



wzór rzeźbiony trójwymiarowo
na wielu płaszczyznach –
niezwykle kunsztowny,
daje efekt płaskorzeźby

Najlepsze okucia

Stosujemy okucia firmy Dorma. Jest to największy producent okuć do szkła na świecie cieszący się od lat najwyższą renomą. Dzięki okuciom firmy Dorma możemy zrealizować każdy rodzaj przeszklenia, drzwi szklanych, zabudowy pryszniców, daszków i balustrad.



BETULLA tP C 103



ARIA tP C 110



ARIOSO tP C 111



AREA tP C 112



PREMO tP C 120



PREMO (dwa skrzydła) tP C 121



MODELLA tP C 119



VENIDA tS P 62



RODOS tP M 66



ROBLES tP M 74



TRESO tP M 80



GRANO

131



tło piaskowane, wzór emaliowany, kolor emalii z palety RAL, wklejane oryginalne kryształy Swarovskiego

GRANO detal



COSTA

149



COSTA detal tło przezroczyste, wzór głęboko rzeźbiony



PENDO

148



PENDO detal tło przezroczyste, wzór wykonany różnymi rodzajami matu



BAMBU

147



BAMBU detal tło przezroczyste, wzór wykonany różnymi rodzajami matu



PLANTA tS P 60



PAMPINO tP C 64



ROSA tP C 129



NERI tS P 130



NESSO tS P 123



GRASSI tS P 126



FIORE tS P 106



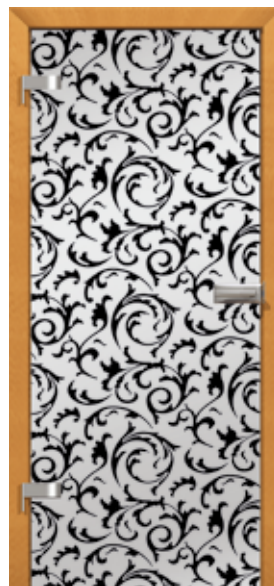
PRADO tC P ◇ 99



TADO tP C 105



EMPLO tP E 89



NEREA tP E 85



CAMPO tC P 96

tP to piaskowane
tC to przezroczyste

tE to emaliowane
tS to satynowe

P wzór piaskowany
C wzór przezroczysty

E wzór emaliowany
M wzór różne rodzaje maty

◇ kryształ Swarovskiego
▽ naklejone kolorowe szklane aplikacje



AMPIO detal tło satynowe, wzór głęboko rzeźbiony



AMPIO

134



PLENO

141



PLENO detal tło przezroczyste, wzór wykonany różnymi rodzajami matu



AROMA detal tło przezroczyste, wzór wykonany różnymi rodzajami matu

AROMA

96



Wzór piaskowany na emaliowanym tle. Metoda polega na emalowaniu dowolnym kolorem jednej strony drzwi, a następnie wypiskowaniu wybranego wzoru. Tak wykonane drzwi posiadają jedną stronę gładką, natomiast druga strona jest pokryta nieprzepuszczającą światła emalią z wypiskowanym matowym wzorem. Tą metodą można tworzyć tylko wzory w macie płaskim.

NIGRA detal tło emaliowane, wzór piaskowany

NIGRA

98



VENTO tP C 104



COLO tC P 128



ALEGRE tC P 124



LEGATI tP C 125



CANNA tS P 71



FRESCO tS P 73



DALIA tS P 76



GUSTO tC P v 78



GRANDE ELVIS tP C 114



GRANDE LENNON tP C 115



GRANDE MARYLIN tP C 116



GRANDE MONROE tP C 117

ciemne elementy twarzy przezroczyste, jasne piaskowane



TIAMO

95



TIAMO detal tło przezroczyste, wzór głęboko rzeźbiony



AMAPOLO

133



AMAPOLO detal tło satynowe, wzór głęboko rzeźbiony





ARBUSTO

90



ARBUSTO detal tło satynowe, wzór głęboko rzeźbiony



PASTO

94



PASTO detal tło satynowe, wzór głęboko rzeźbiony



ANAFI tC P 61



ROZELLA tC P 63



PAVONE tC P 65



MADERA tC P 77



FALCO 82



ONDA tC M 69



ONDA mat tS P 69/1



FALCO detal tło piaskowane, wzór przezroczysty

tP tło piaskowane
tC tło przezroczyste

tE tło emaliowane
tS tło satynowe

P wzór piaskowany
C wzór przezroczysty

E wzór emaliowany
M wzór różne rodzaje matu

◇ kryształy Swarovskiego
▽ naklejone kolorowe szklane aplikacje



FINO

83



tło piaskowane, wzór przezroczysty, naklejane oryginalne kryształy Swarovskiego

FINO detal



FLORO

84



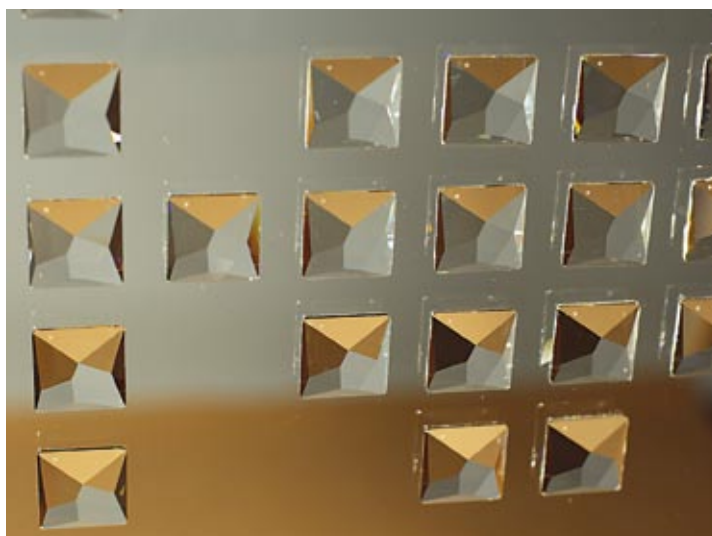
tło piaskowane, wzór przezroczysty, naklejane oryginalne kryształy Swarovskiego

FLORO detal



CRISTALLO

97



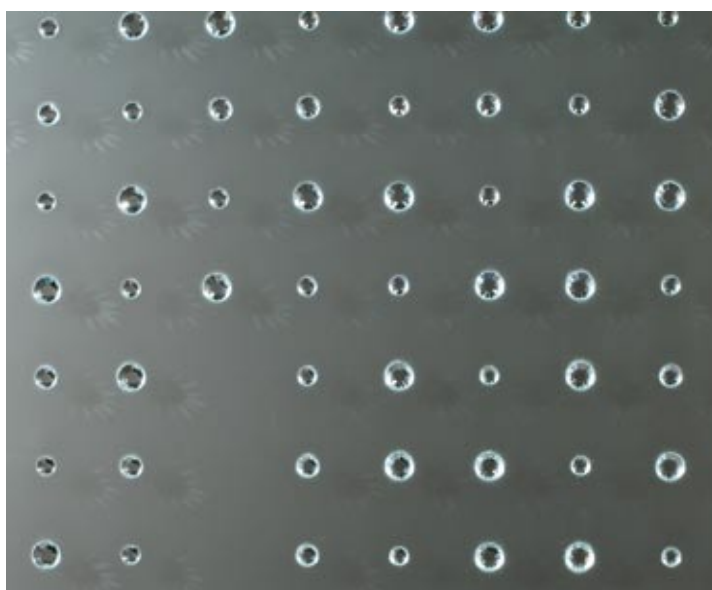
tło piaskowane, wzór przezroczysty, naklejane oryginalne kryształy Swarovskiego

CRISTALLO detal



PICO

138



PICO detal

tło satynowe, naklejane oryginalne kryształy Swarovskiego



IRIS detal tło satynowe, naklejane oryginalne kryształy Swarovskiego



IRIS

150



CLARO

151



CLARO detal tło satynowe, naklejane oryginalne kryształy Swarovskiego



FONDO

87



FONDO detal tło satynowe, wzór głęboko rzeźbiony



SECO detal tło przezroczyste, wzór głęboko rzeźbiony



SECO

146



AMARO detal tło satynowe, wzór głęboko rzeźbiony



AMARO

92



NOTTE

91

NOTTE detal tło satynowe, wzór głęboko rzeźbiony





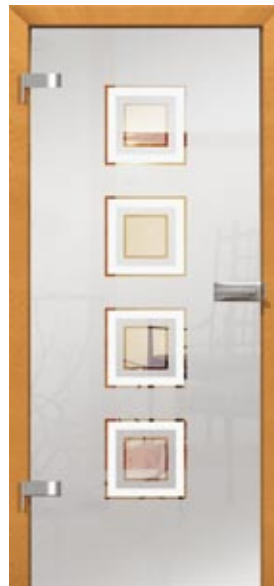
LENTE tP C

12



ARDENTE tS P V

13



ARTO tP M

15



ELIDA tS P V

59



AMAREL tC P

10



OMBRA tC P

14



QUADRO tC P

16



PINTO tC P

17



SLALOM tP C V

29



ARCO tP C V

46



ANCORA tP C V

48



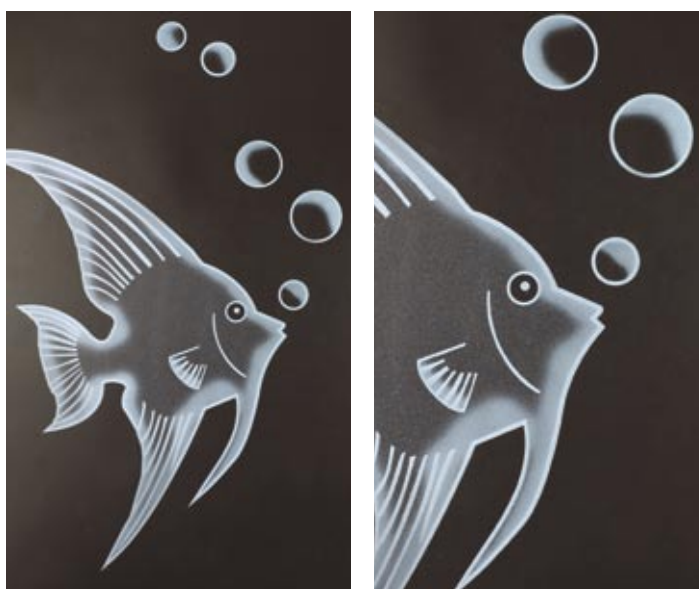
STORNELLO tP C

107



VELONISSI

143



VELONISSI detal tło przezroczyste, wzór zdobiony różnymi rodzajami matu



VELONI

142



VELONI detal tło przezroczyste, wzór wykonany różnymi rodzajami matu





LAGO

132



LAGO detal tło satynowe, wzór wykonany różnymi rodzajami matu



ALTALENA

136



ALTALENA detal tło satynowe, wzór wykonany różnymi rodzajami matu





OLMO tC M

36



ARDITO tS P

35



NOBILE tC M V

68



FERRO tP C

32



PIANO tS P

18



PIANINI tS P

19



PIANISSIMO tS P

20



MIRINO tS P V

26



MONDO tC M V

31



PENNA tC P

70



MITILO tP C V

30



ANTERA detal tło satynowe, wzór głęboko rzeźbiony



ANTERA

93



VASO

137



VASO detal tło satynowe, wzór piaskowany z głębokimi elementami





GRONO detal tło satynowe, wzór głęboko rzeźbiony



GRONO

135



MAGRO

139



MAGRO detal tło satynowe, wzór rzeźbiony



CORDA tS ∇

11



IRIDE tC P ∇

56



MELEA tC P ∇

58



LEVANTE tC P ∇

67



TRIO tS ∇

25



ROMBO tC P ∇

51



CANDITO tC P ∇

54



VELINA tP M ∇

57



VELIERO tP C ∇

47



VELA tP C ∇

49



LIMPIDO tC P ∇

50



FIDATO tS C ∇

53

tP tło piaskowane
tC tło przezroczyste

tE tło emaliowane
tS tło satynowe

P wzór piaskowany
C wzór przezroczysty

E wzór emaliowany

M wzór różne rodzaje maty

◇ kryształy Swarovskiego

∇ naklejone kolorowe szklane aplikacje



DONNA

101



DONNA detal

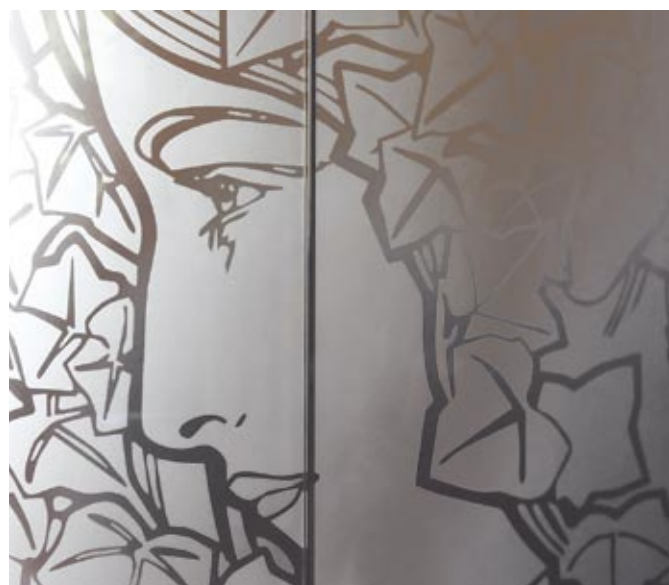
tło piaskowane, wzór zdobiony różnymi rodzajami matu



BELLA

drzwi przesuwne dwuskrzydłowe

108



BELLA detal

tło piaskowane, wzór przezroczysty



SELENA

102



SELENA detal

tło piaskowane, wzór zdobiony różnymi rodzajami matu





VOLARE detal tło przezroczyste, wzór zdobiony różnymi rodzajami matu



VOLARE 145



DELOS tło piaskowane, wzór przezroczysty



tło piaskowane – wersja cieniowana z głębokimi reliefami



tło satynowe – wersja głęboko piaskowana

88 DELOS detale



DIAMANTE detal tło przezroczyste, wzór zdobiony różnymi rodzajami matu



DIAMANTE

79



SONNO

144

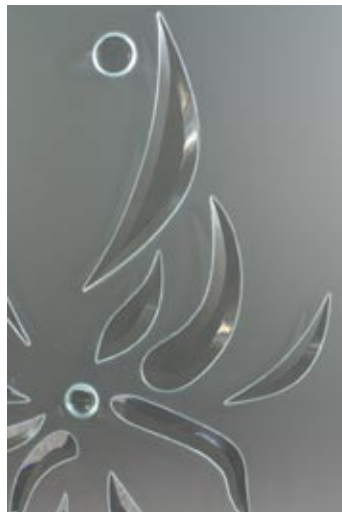


SONNO detal tło przezroczyste, wzór zdobiony różnymi rodzajami matu



GOTA

140



tle satynowe, wzór wykonany z ręcznie fazowanych, szklanych aplikacji

GOTA detal



SOPLO

81



SOPLO detal tło satynowe, wzór wykonany różnymi rodzajami matu



OLANDO

127

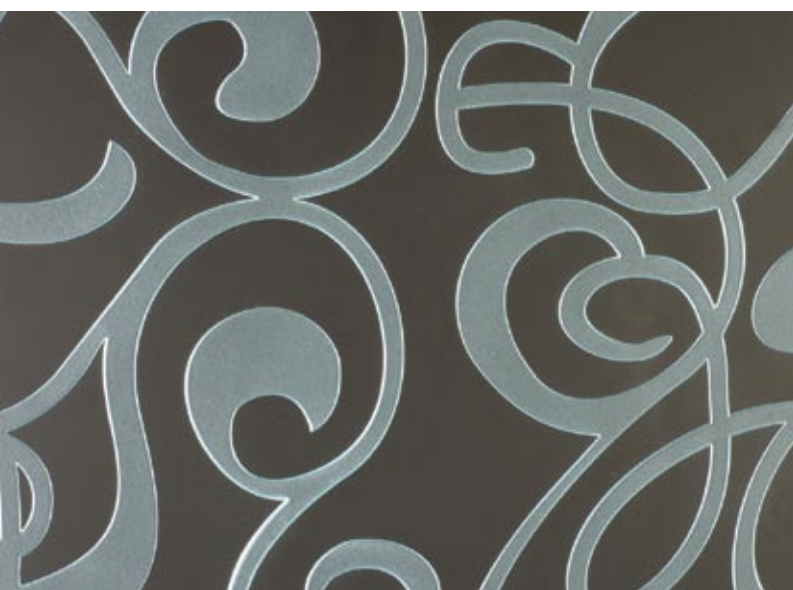


OLANDO detal tło satynowe, wzór głębiej piaskowany



NEFRE

122



NEFRE detal tło satynowe, wzór głębiej piaskowany



ATOS tP C

01



LINEA tP C

02



GRADINO tP C

03



PERFECTO tC P

04



CASABLANCA tS P

05



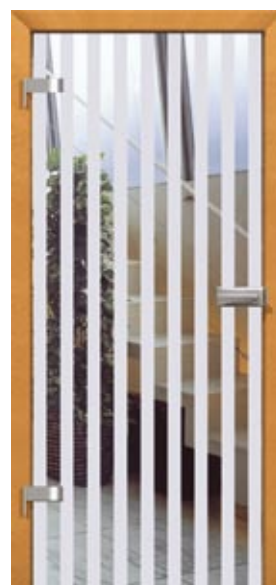
STRADA tC P

07



VITA tC P

08



SIMPLO tC P

09



EBRO tP C

37



DUERO tP C

38



CAPRI tP C

39



STILO tC P

55

tP tło piaskowane
tC tło przezroczyste

tE tło emaliowane
tS tło satynowe

P wzór piaskowany
C wzór przezroczysty

E wzór emaliowany
M wzór różne rodzaje maty

◇ kryształy Swarovskiego
▽ naklejone kolorowe szklane aplikacje

NOWOŚĆ: DRZWI ZE SZKŁA LAMINOWANEGO

Laminowanie szkła polega na sklejeniu dwóch tafli szkła hartowanego folią laminacyjną EVA. Ta metoda posiada wiele zalet:

- szkło laminowane jest bardzo trwałe i posiada wszelkie cechy szkła bezpiecznego
- laminowanie umożliwia włożenie pomiędzy dwie szyby fotografii, materiałów tekstylnych, folii z nadrukiem, kolorowego tła, tapet, siatek metalowych itp.
- szkło po z laminowaniu jest gładkie z obu stron, natomiast wzór dekoracyjny znajduje się w środku pomiędzy dwiema szybami
- laminowanie szkła daje nieograniczone możliwości ozdabiania wnętrza

przykłady drzwi laminowanych z materiałami zastonowymi i firankami



LAMINATO



LAMINATO



LAMINATO



LAMINATO detal

LAMINATO drzwi laminowane półprzezroczyste z tkaniną zasłonową

W przypadku laminowania drzwi szklanych wykorzystujemy materiały tekstylne dostarczone przez Klienta.

Przedstawione wzory tkanin służą wyłącznie jako przykład i nie są dostępne jako wzory powtarzalne.

Drzwi LAMINATO FOTO powstają na podstawie fotografii dostarczonych przez Klienta lub wybranych z naszego katalogu zdjęć na stronie www.dubielglass.pl.



LAMINATO FOTO drzwi laminowane z fotografią ulicy

152

OKUCIA DO DRZWI PRZYMYKOWYCH (DO FUTRYN)

**STUDIO RONDO**

Doskonałe okucie do drzwi całoszklanych. Podstawowy model zamka łączy w sobie prostotę wykończenia z najwyższą jakością użytkowania. Okucie idealnie pasuje do każdego wnętrza oraz wszystkich rodzajów szkła. Największa ilość możliwych do wyboru akcesoriów oraz kolorów wykończenia.

opcje: • zamek pod wkładkę PZ • zamek z długą kławką • zamek z krótką kławką • zamek pod zwykły klucz
• zamek z zamknięciem WC

**STUDIO GALA**

Wyjątkowe wzornictwo połączone z najwyższą jakością wykonania. Okucie znakomicie komponuje się z czystą formą szkła. Zamek ten idealnie łączy niestandardowy design, najwyższej klasy mechanizm z atrakcyjną ceną. Propozycja dla wszystkich, którzy chcą połączyć ekonomię z elegancją.

opcje: • zamek pod wkładkę PZ • zamek z długą kławką • zamek z krótką kławką • zamek pod zwykły klucz

**STUDIO CLASSIC**

Klasyczne okucie w nowej, minimalistycznej formie. Dzięki nowemu wzornictwu zamek Classic sprawdzi się w nowoczesnych i modernistycznych wnętrzach. Wielki wybór wersji oraz kolorów wykończenia.

opcje: • zamek pod wkładkę PZ • zamek z długą kławką • zamek z krótką kławką • zamek pod zwykły klucz
• zamek z zamknięciem WC

**STUDIO ARCOS**

Najnowocześniejsze okucie do drzwi całoszklanych. Oryginalne wzornictwo całej serii Arcos zostało nagrodzone przez Design Centrum NRW. Zamek ten doskonale sprawdza się zarówno w nowoczesnym, jak i tradycyjnym wnętrzu. Niepowtarzalny design o najwyższej jakości wykonania, co potwierdza norma DIN 18251.

opcje: • zamek pod wkładkę PZ • zamek z długą kławką • zamek z krótką kławką • zamek pod zwykły klucz
• zamek z zamknięciem WC

OKUCIA DO DRZWI PRZESUWNYCH

**RS 120**

Klasyczne rozwiązanie systemu przesuwne z wieloma możliwościami rozbudowy. Solidna technika mocowania z okuciem zaciskowym.

**MANET**

Połączenie nowatorskiego wzornictwa oraz najwyższej jakości.

**AGILE 150**

System maksymalnie eksponujący szkło. Minimalne rozmiary szyny prowadzącej, niewidoczne wózki jezdne zintegrowane w szynie prowadzącej.

AGILE 150 DORMOTION

System oparty na bazie AGILE 150 z dodatkową funkcją samoczynnego domyknięcia drzwi oraz amortyzacją zamknięcia. Funkcja ta pozwala na całkowity brak możliwości „trzaśnięcia” drzwiami przy zamykaniu.

**RSP 80**

System podobny do systemu MANET, z ograniczoną do minimum ilością widocznych elementów.

**MAGNEO**

Nowość na rynku okuc do drzwi przesuwnych. System pozbawiony jakichkolwiek łożysk tocznych. Drzwi przesuwają się na poduszce magnetycznej samoczynnie, gdy zbliża się przechodząca osoba. Drzwi zamykają się samoczynnie. Możliwe ustawienie otwierania drzwi za pomocą przycisku, a także ustawienie funkcji tzw. „delikatnego dotknięcia”, kiedy to lekkie dotknięcie pochwytu drzwi powoduje otwarcie, a następnie zamknięcie drzwi za przechodzącym.