

CENNIK 02/2012

DRZWI MAGAZYNOWE

UNIVERSAL / SOLID / SELECTION

DOMOFERM Polska Sp. z o.o.
ul. Jedności 10 | 05-506 Lesznowola | Polska
Tel.: +48 22 337 16 00 | Fax.: +48 22 337 16 01
domoform@domoform.pl | www.domoform.pl

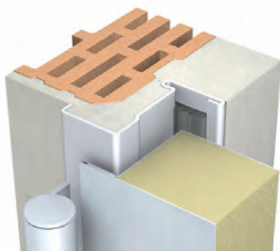
Cennik ważny od 15.02.2012

Niniejszy cennik nie stanowi oferty w rozumieniu art. 66 kodeksu cywilnego. Ma on charakter jedynie zaproszenia do zawarcia umowy w rozumieniu art. 71 kodeksu cywilnego. Obowiązują ogólne warunki handlowe (OWH) dostępne na stronie internetowej www.domoform.pl. Podane ceny mają charakter informacyjny, a ostateczny koszt usługi ustalany jest zwykle indywidualnie z klientem.

Spis treści

Drzwi standardowe	Strona
Informacje ogólne	2
Kontakty	3
Drzwi DOMOFERM UNIVERSAL - UT4xx	
UNIVERSAL ALLROUND > UT401 > Drzwi jednoskrzydłowe EI 0	4
Drzwi DOMOFERM SELECTION - LF5xx / LF6xx	
SOLID FIRE > LF531E > Drzwi jednoskrzydłowe EI ₂ 30	4
SOLID FIRE > LF561C > Drzwi jednoskrzydłowe EI ₂ 60	4
SELECTION FIRE > LF621F > Drzwi jednoskrzydłowe EI ₂ 120	4
SELECTION ALLROUND > LF602 > Drzwi dwuskrzydłowe EI 0	5
SELECTION FIRE > LF632 i LF662 > Drzwi dwuskrzydłowe EI ₂ 30 / EI ₂ 60	5
Wyposażenie i akcesoria - UNIVERSAL / SOLID / SELECTION	6-8
Rysunki poglądowe drzwi UNIVERSAL / SOLID / SELECTION	9-11

Drzwi przylgowe z grubą i z płaską przylgą



SELECTION



UNIVERSAL

DRZWI STANDARDOWE

Kontakty

Domoferm Polska Sp. z o.o.

Centrala i magazyn główny

ul. Jedności 10, 05-506 Lesznowola k/Warszawy

Dział Logistyki

Krystyna Uszyńska - Kierownik logistyki +48 22 337 16 00 +48 22 337 16 01 krystyna.uszynska@domoferm.pl

Obsługa regionów: pomorskie, warmińsko-mazurskie, podlaskie, mazowieckie, lubelskie, świętokrzyskie, podkarpackie i małopolskie

Michał Pakoca +48 22 337 16 00 +48 22 337 16 01 michal.pakoca@domoferm.pl

Obsługa regionów: zachodnio-pomorskie, kujawsko-pomorskie, wielkopolskie, lubuskie, dolnośląskie, łódzkie, opolskie i śląskie

Marcin Snopek +48 22 337 16 00 +48 22 337 16 01 marcin.snopek@domoferm.pl

Dział Handlowy

Region Połnocny Wschód - województwo mazowieckie, podlaskie i warmińsko-mazurskie

Sebastian Komar - Dyrektor handlowy +48 660 447 344 +48 22 337 16 01 sebastian.komar@domoferm.pl

Region Zachód - województwa: lubuskie, wielkopolskie i zachodnio-pomorskie

Robert Robok - Doradca techniczno-handlowy +48 784 329 832 +48 22 337 16 01 robert.robok@domoferm.pl

Region Południowy Wschód - województwo małopolskie, śląskie i świętokrzyskie

Arkadiusz Lis - Doradca techniczno-handlowy +48 602 679 029 +48 22 337 16 01 arkadiusz.lis@domoferm.pl

Region Południowy Zachód - województwo dolnośląskie i opolskie

Wojciech Jarosiewicz - Doradca techniczno-handlowy +48 600 838 394 +48 22 337 16 01 wojciech.jarosiewicz@domoferm.pl

Region Północ - województwo pomorskie i kujawsko-pomorskie

Robert Barciński - Doradca techniczno-handlowy +48 604 523 915 +48 22 337 16 01 robert.barcinski@domoferm.pl

Dział Reklamacji / Serwisu

+48 22 337 16 01 reklamacje@domoferm.pl

UNIVERSAL UT401, 1-skrzydłowe drzwi EI 0

Opis projektowy

- skrzydło o grubości 40 mm wykonane z blachy ocynkowanej gr. 0,75 mm, zagruntowane w kolorze jasnoszarym podobnym do RAL 7035, 3-stronna gruba przyłga
- ościeżnica wykonana z ocynkowanej blachy stalowej gr. 1,5 mm, zagruntowana w kolorze jasnoszarym podobnym do RAL 7035, osadzana w posadzce 60 mm, uszczelka EPDM C720 w kolorze szarym (luzem)
- okucia: zamek zapadkowy - zasuwkowy przystosowany do wkładki w skrzydle, klamka U-Form z krótkim szyldem w kolorze czarnym z tworzywa sztucznego, 2 szt. dwuczęściowych zawiasów Anuba

Profil 20 / 1.5 mm - ościeżnica kątowna

Skrzydło z ościeżnicą i okuciami			
	Wymiar światła ościeżnicy [mm]	Wymiar otworu [mm]	Cena Netto [PLN]
"80"	800 x 2000	860 x 2030	450
"90"	900 x 2000	960 x 2030	
"100"	1000 x 2000	1060 x 2030	
"120"	1200 x 2000*	1250 x 2025*	785

*) Drzwi 1200 x 2000 mm realizowane wyłącznie z ościeżnicą kątowną profil 22 M

Przy zamówieniu proszę określić kierunek otwierania

SOLID LF531E, 1-skrzydłowe drzwi EI₂30-C5

SOLID LF561C, 1-skrzydłowe drzwi EI₂60-C5

SELECTION LF621F, 1-skrzydłowe drzwi EI₂120-C5

Opis projektowy

- skrzydło o grubości 52 / 64 mm wykonane z blachy ocynkowanej gr. 0,75 mm, zagruntowane w kolorze jasnoszarym podobnym do RAL 7035, 4-stronna płaska przyłga
- ościeżnica wykonana z ocynkowanej blachy stalowej gr. 1,9 mm, zagruntowana w kolorze jasnoszarym podobnym do RAL 7035, uszczelka EPDM C535 FH w kolorze czarnym (luzem)
- okucia: zamek zapadkowy - zasuwkowy przystosowany do wkładki w skrzydle, klamka U-Form z krótkim szyldem z tworzywa sztucznego w kolorze czarnym, 2 szt. zawiasów Domogenius LHE (w tym jeden sprężynowy) z regulacją wysokości ± 4 mm

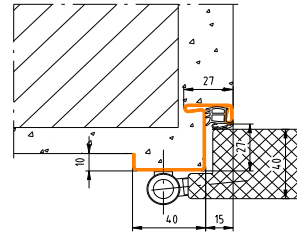
Profil 375 / 376 / 1.9 mm - ościeżnica kątowna

Skrzydło z ościeżnicą i okuciami					
	Wymiar światła ościeżnicy [mm]	Wymiar otworu [mm]	Cena Netto [PLN]		
			LF531E	LF561C	LF621F
			EI ₂ 30	EI ₂ 60	EI ₂ 120
"Kłapa"	700 x 800	790 x 890	570	875	-
	800 x 1200	890 x 1290	705	950	-
"80"	800 x 2000	890 x 2045	995	1100	1955
	800 x 2100	890 x 2145			-
"90"	930(940) x 2000*	1020(1030) x 2045*			1955
	930(940) x 2100*	1020(1030) x 2145*			-
"100"	1000 x 2000	1090 x 2045			1955
	1000 x 2100	1090 x 2145			-
"110"	1100 x 2000	1190 x 2045	1075	1350	-
	1100 x 2100	1190 x 2145			-
"120"	1200 x 2000	1290 x 2045			2195
	1200 x 2100	1290 x 2145			-

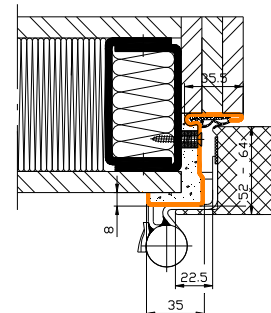
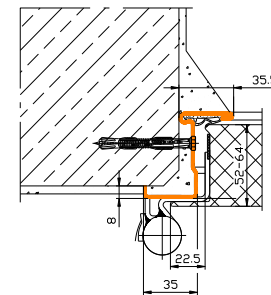
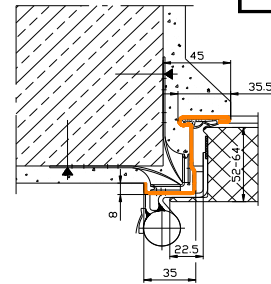
*) Wymiar w świetle ościeżnicy 940 mm (1030 mm w świetle muru) dotyczy tylko drzwi LF621F

Uwaga:

Dopłata za dymoszczelność - 275 zł



BRMB=DLB + 60 mm
BRMH=DLH + 30 mm
(profil 20 M)



BRMB=DLB + 90 mm
BRMH=DLH + 45 mm
(profil 375 / 376 M)

DRZWI STANDARDOWE

SELECTION FIRE > LF622 > 64 mm > Płaska przyłga

SELECTION LF602 i LF632, 2-skrzydłowe drzwi EI 0, EI₂30-C5

SELECTION LF662, 2-skrzydłowe drzwi EI₂60-C5

Opis projektowy

- skrzydło o grubości 64 mm wykonane z blachy ocynkowanej gr. 0,75 mm, zagruntowane w kolorze jasnoszarym podobnym do RAL 7035, 3-stronna płaska przyłga
- ościeżnica wykonana z ocynkowanej blachy stalowej gr. 1,5 mm, zagruntowana w kolorze jasnoszarym podobnym do RAL 7035, do montażu na gotową posadzkę, uszczelka EPDM C540 w kolorze czarnym (luzem)
- okucia: zamek zapadkowo - zasuwkowy przystosowany do wkładki w skrzydle aktywnym, klamka U-Form z krótkim szyldem z tworzywa sztucznego w kolorze czarnym, 2 szt. zawiasów Maggi (w tym jeden sprężynowy) z regulacją wysokości ± 2 mm, do drzwi przeciwpożarowych regulator kolejności zamykania

Profil 74 / 1.5 mm - ościeżnica kątowna

Skrzydło z ościeżnicą i okuciami

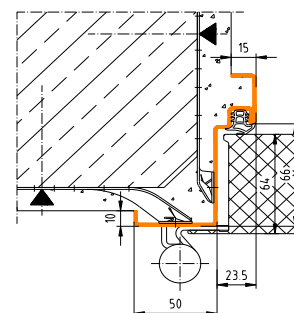
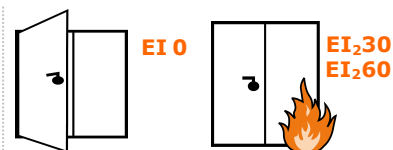
EI 0, EI ₂ 30	Wymiar światła ościeżnicy [mm]	Podział skrzydeł	Wymiar otworu [mm]	Cena Netto [PLN]
"140"	1400 x 2000	990 + 410	1470 x 2035	3120
"160"	1600 x 2000	990 + 610	1670 x 2035	
"180"	1800 x 2000	990 + 810	1870 x 2035	3235
"200"	2000 x 2000	990 + 1010	2070 x 2035	

Skrzydło z ościeżnicą i okuciami

EI ₂ 60	Wymiar światła ościeżnicy [mm]	Podział skrzydeł	Wymiar otworu [mm]	Cena Netto [PLN]
"140"	1400 x 2000	990 + 410	1470 x 2035	3340
"160"	1600 x 2000	990 + 610	1670 x 2035	
"180"	1800 x 2000	990 + 810	1870 x 2035	3570
"200"	2000 x 2000	990 + 1010	2070 x 2035	

Uwaga:

Przy zamówieniu proszę określić kierunek otwierania
Dopłata za dymoszczelność - 490 zł



BRMB=DLB + 70 mm
BRMH=DLH + 35 mm
(profil 74 M)

Okucia do drzwi UNIVERSAL UT401

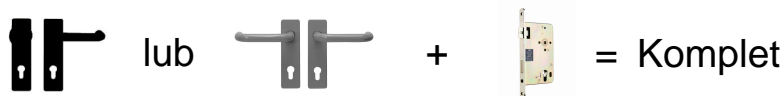
Nr artykułu	Opis artykułu	Cena jedn. netto
ECO SCHULTE, Krótki szyld lub rozeta, tworzywo sztuczne, kolor czarny, PZ, U-Form		
	Okucie klamka-klamka PZ - 8,5 mm z wkładem plastikowym z kluczem budowlanym (w cenie skrzydła)	60
	Okucie klamka-gałka PZ - 8,5 mm	60
ECO SCHULTE, Krótki szyld lub rozeta, stal nierdzewna lub aluminium, PZ, U-Form		
	Okucie klamka-klamka PZ - 8,5 mm	165
	Okucie klamka-gałka PZ - 8,5 mm	275
Wkładka typu EURO (3 klucze)		
	Wkładka patentowa DOMOFERM niklowana, podział 35/30 mm	40

Okucia do drzwi SOLID LF5x1 / SELECTION LF6xx

Nr artykułu	Opis artykułu	Cena jedn. netto
ECO SCHULTE, Krótki szyld, tworzywo sztuczne, kolor czarny, PZ, U-Form		
	Okucie klamka-klamka PZ - 9 mm z wkładem plastikowym z kluczem budowlanym (w cenie skrzydła)	60
	Okucie klamka-gałka PZ - 9 mm	60
ECO SCHULTE, Krótki szyld, stal nierdzewna lub aluminium, PZ, U-Form		
	Okucie klamka-klamka PZ - 9 mm	165
	Okucie klamka-gałka PZ - 9 mm	275
Wkładka typu EURO (3 klucze)		
	Wkładka patentowa DOMOFERM niklowana, LF5x1 - podział 35/35 mm	40
	Wkładka patentowa DOMOFERM niklowana, LF6x1 - podział 40/45 mm, LF6x2 - podział 40/45 mm	40

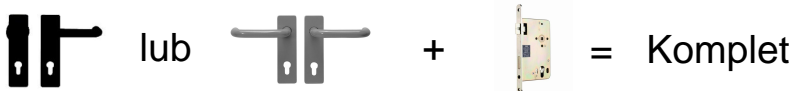
Okucia paniczne do drzwi jednoskrzydłowych UNIVERSAL UT401

Nr artykułu	Opis artykułu	Cena jedn. netto
Kpl. do drzwi 1 - skrzydłowych składający się z: klamka/klamka U-Form, krótki szyld, trzpień dzielony, zamek z funkcją paniczną "B"		
	Klamka z tworzywa sztucznego w kolorze czarnym	495
	Klamka ze stali nierdzewnej E-SAT / aluminium F1 SAT	655
Kpl. do drzwi 1 - skrzydłowych składający się z: gałka/klamka U-Form, krótki szyld, trzpień hakowy, zamek z funkcją paniczną "E"		
	Gałka z tworzywa sztucznego w kolorze czarnym	305
	Gałka ze stali nierdzewnej E-SAT / aluminium F1 SAT	405



Okucia paniczne do drzwi jednoskrzydłowych SOLID LF5x1 / SELECTION LF621F

Nr artykułu	Opis artykułu	Cena jedn. netto
Kpl. do drzwi 1 - skrzydłowych składający się z: klamka/klamka U-Form, krótki szyld, trzpień dzielony, zamek z funkcją paniczną "D"		
	Klamka z tworzywa sztucznego w kolorze czarnym	200
	Klamka ze stali nierdzewnej E-SAT / aluminium F1 SAT	255
Kpl. do drzwi 1 - skrzydłowych składający się z: gałka/klamka U-Form, krótki szyld, trzpień hakowy, zamek z funkcją paniczną "E"		
	Gałka z tworzywa sztucznego w kolorze czarnym	280
	Gałka ze stali nierdzewnej E-SAT / aluminium F1 SAT	340



WYPOSAŻENIE I AKCESORIA

UNIVERSAL ALLROUND > UT4xx > 40 mm > Gruba przyłga
SOLID FIRE / SELECTION FIRE > LF5xx / LF6xx > 52 / 64 mm > Płaska przyłga

Okucia paniczne do drzwi jednoskrzydłowych i skrzydła czynnego drzwi dwuskrzydłowych SELECTION LF6x2

Nr artykułu	Opis artykułu	Cena jedn. netto
Kpl. do drzwi 1 - skrzydłowych lub do skrzydła czynnego składający się z: dźwignia paniczna ECO SCHULTE EPN 900, pół klamka U-FORM na krótkim szyldzie, ślepy szyld, trzpień dzielony, zamek z funkcją paniczną "D"		
	Klamka z tworzywa sztucznego w kolorze czarnym, drążek sztangi w kolorze czerwonym	435
	Klamka ze stali nierdzewnej E-SAT, drążek sztangi ze stali nierdzewnej / aluminiowej F1 SAT, drążek sztangi aluminiowy lakierowany bezbarwnie	1 350
Kpl. do drzwi 1 - skrzydłowych lub do skrzydła czynnego składający się z: dźwignia paniczna ECO SCHULTE EPN 900, gałka / klamka U-FORM na krótkim szyldzie, ślepy szyld, trzpień hakowy, zamek z funkcją paniczną "E"		
	Klamka / gałka z tworzywa sztucznego w kolorze czarnym, drążek sztangi w kolorze czerwonym	435
	Klamka / gałka ze stali nierdzewnej E-SAT, drążek sztangi ze stali nierdzewnej / aluminiowej F1 SAT, drążek sztangi aluminiowy lakierowany bezbarwnie	1 405



Okucia paniczne do drzwi dwuskrzydłowych SELECTION LF6x2

Nr artykułu	Opis artykułu	Cena jedn. netto
Kpl. do drzwi 2 - skrzydłowych lub do skrzydła czynnego składający się z: dźwigni panicznych ECO SCHULTE EPN 900, pół klamka U-FORM na krótkim szyldzie, ślepy szyld, trzpień dzielony, zamki CISA z funkcją paniczną "B"		
	Klamka z tworzywa sztucznego w kolorze czarnym, drążek sztangi w kolorze czerwonym	1 055
	Klamka ze stali nierdzewnej E-SAT, drążek sztangi ze stali nierdzewnej / aluminiowej F1 SAT, drążek sztangi aluminiowy lakierowany bezbarwnie	2 570



Samozamykacze hydrauliczne

Nr artykułu	Opis artykułu	Cena jedn. netto
	DOMOFERM TS20 (szerokość skrzydła <=1000 mm) z ramieniem + płytki montażowa ramienia*	165
	DOMOFERM TS50 (szerokość skrzydła <=1200 mm) z ramieniem + płytki montażowa ramienia*	195

*) dla drzwi LF531E, LF561C oraz LF621F



Dymoszczelność S_m i izolacyjność akustyczna ($R_w = 35$ dB dla LF531E / LF561C / LF622, $R_w = 37$ dB dla LF621F)

Nr artykułu	Opis artykułu	Cena jedn. netto
	Automatyczna uszczelka opadająca Domoferm do drzwi jednoskrzydłowych (luzem)	275
	Automatyczna uszczelka opadająca Domoferm do drzwi dwuskrzydłowych (zamontowana)	490

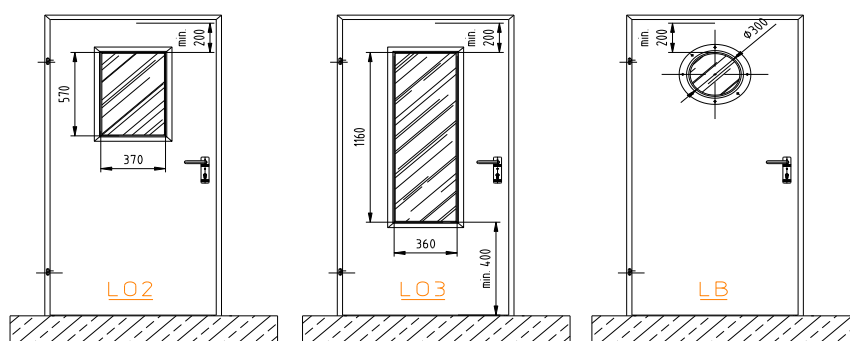
Lakierowanie proszkowe drzwi w standardzie PRI SMA

Nr artykułu	Opis artykułu	Cena jedn. netto
VOPRALV+VZ-8	Lakierowanie drzwi jednoskrzydłowych na kolor wg RAL	395
VOPRALV+VZ-9	Lakierowanie drzwi dwuskrzydłowych na kolor wg RAL	645

Przeszklenia (ramka aluminiowa EV1)

Nr artykułu	Opis artykułu	Cena jedn. netto			
		Wymiary standardowe			
		Dla UT4xx	Dla LF5xx / LF6xx		
		Z szybą bezpieczną 33.1, gr. 6,4mm	Z szybą zespoloną EI 0 o gr. 25mm	EI 30	EI 60
LO2	370 x 570 mm	520	625	795	1 120
LO3	360 x 1160 mm	685	775	1 225	1 840
LB	Bulaj z aluminium o średnicy 300 mm	710	900	1 040	1 090
LBN	Bulaj ze stali nierdzewnej o średnicy 300 mm	865	1 065	1 120	1 170
-	Wymiar do 0,2 m ²	820	930	1 470	2 208
-	Przeszklenie powyżej 0,2 m ²	Na zapytanie			

UWAGA : Drzwi z przeszkleniem należy obowiązkowo wyposażyć w samozamykacz hydrauliczny



Kratka wentylacyjna PVC do drzwi UNI VERSAL UT401

Nr artykułu	Opis artykułu	Cena jedn. netto
Dostępna kolorystyka kratki: jasnoszara		
EI 0		EI 0
PL	455 x 135 mm - powierzchnia aktywna 0,022 m ²	115

UWAGA : Drzwi z kratkami wentyl. należy obowiązkowo wyposażyć w samozamykacz hydrauliczny

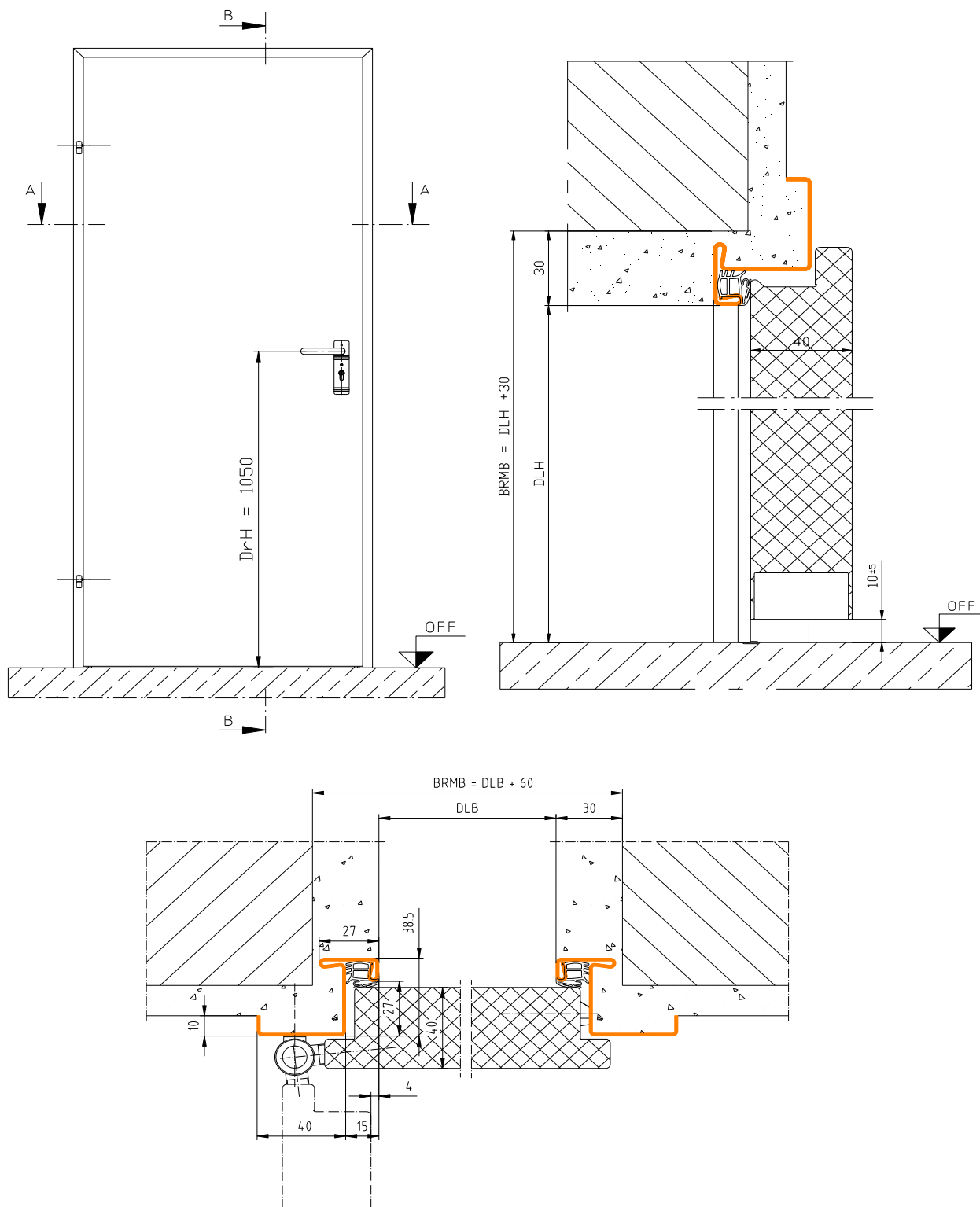
Kratki wentylacyjne do drzwi SOLID LF5x1 / SELECTION LF6xx

Nr artykułu	Opis artykułu	Cena jedn. netto	
Dostępna kolorystyka kratki: RAL 9010			
EI 30 / EI 60		EI 30	EI 60
PL	400 x 60 mm - powierzchnia aktywna 0,011 m ²	750	820
PL	400 x 100 mm - powierzchnia aktywna 0,018 m ²	1 250	1 480
PL	500 x 300 mm - powierzchnia aktywna 0,066 m ²	2 820	3 260
PL	500 x 600 mm - powierzchnia aktywna 0,132 m ²	4 445	4 545
Dostępna kolorystyka kratki: EV1			
EI 0		EI 0	
PL	RENSON 420 x 120 mm - Powierzchnia aktywna 0,010 m ²	635	
PL	RENSON 520 x 320 mm - Powierzchnia aktywna 0,065 m ²	1 170	
PL	RENSON 520 x 520 mm - Powierzchnia aktywna 0,105 m ²	1 650	

UWAGA : Drzwi z kratkami wentyl. należy obowiązkowo wyposażyć w samozamykacz hydrauliczny

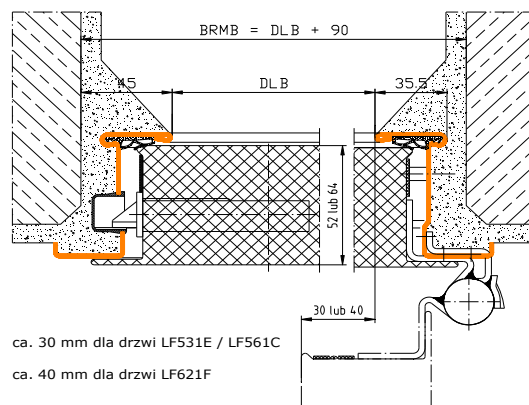
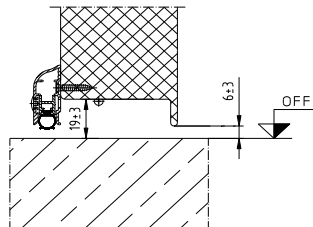
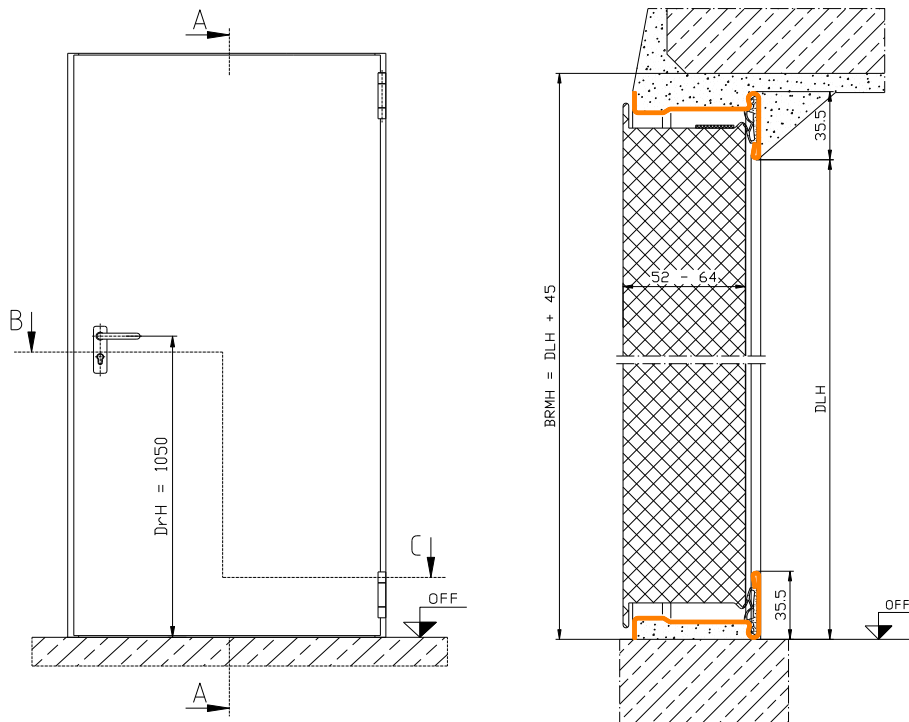
RYSUNEK POGLĄDOWY

UNIVERSAL UT401, trójstronna gruba przyłga



SOLID FIRE LF531E / LF561C, czterostronna płaska przylga

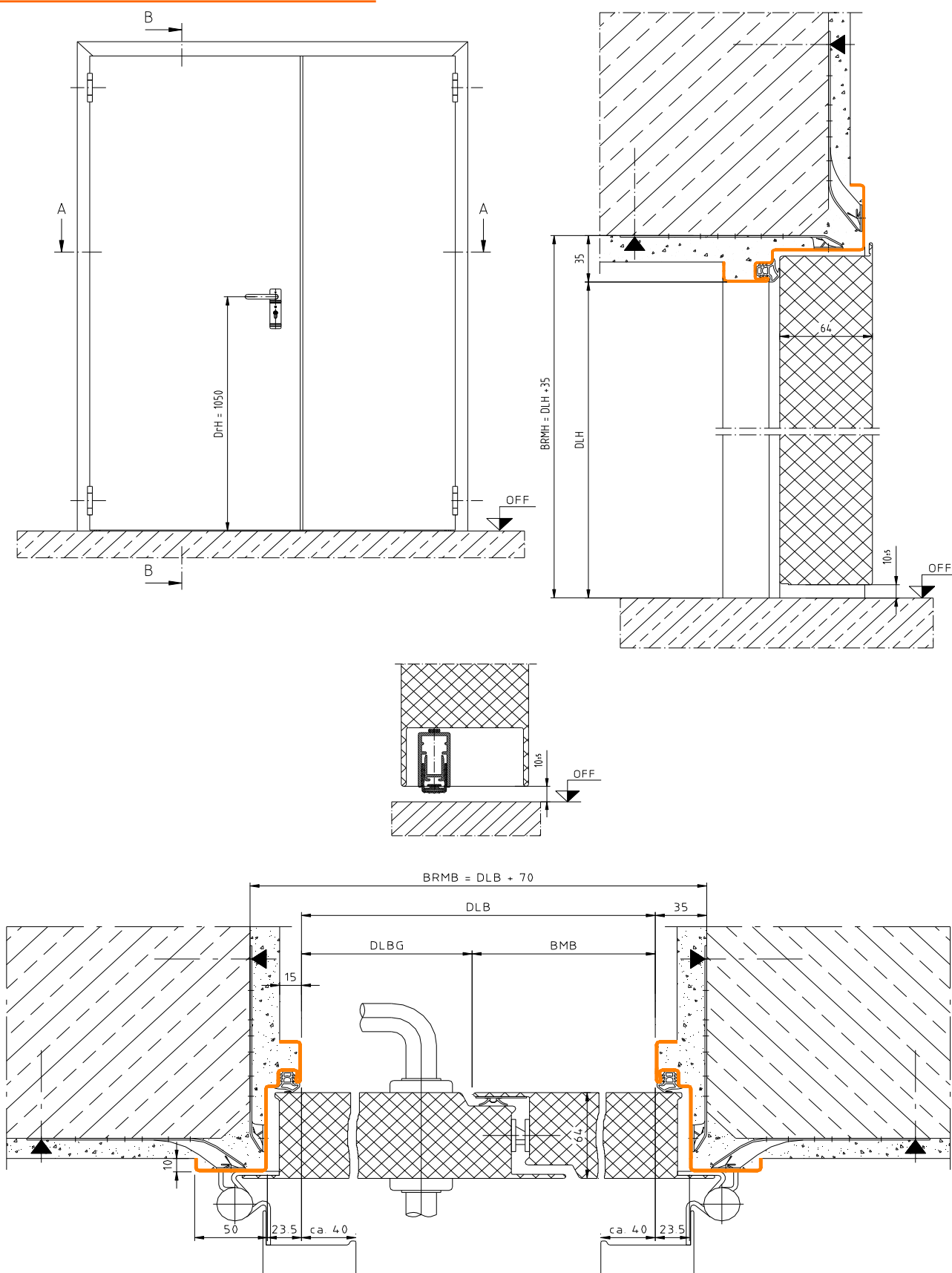
SELECTION FIRE LF621F, czterostronna płaska przylga



ca. 30 mm dla drzwi LF531E / LF561C
ca. 40 mm dla drzwi LF621F

RYSUNEK POGLĄDOWY

SELECTION LF6x2, trójstronna płaska przyłga



DOMOFERM Polska Sp. z o.o.
ul. Jedności 10 | 05-506 Lesznowola | Polska
Tel.: +48 22 337 16 00 | Fax.: +48 22 337 16 01
domoferm@domoferm.pl | www.domoferm.pl

Our e-business is powered by

