

Kolory szkła przezroczystego



bezbbarwne



brązowe



graftowe



Opti-White

Kolory szkła matowego



bezbbarwne



brązowe



graftowe

Rodzaje piaskowań na szkłe bezbarwnym



szkło przezroczyste
wzór piaskowany



szkło przezroczyste
tło piaskowane



szkło przezroczyste
wzór głęboko piaskowany



szkło matowe
wzór piaskowany

Rodzaje piaskowań na szkłe brązowym



szkło przezroczyste
wzór piaskowany



szkło przezroczyste
tło piaskowane



szkło przezroczyste
wzór głęboko piaskowany



szkło matowe
wzór piaskowany

Rodzaje piaskowań na szkłe grafitowym



szkło przezroczyste
wzór piaskowany



szkło przezroczyste
tło piaskowane



szkło przezroczyste
wzór głęboko piaskowany



szkło matowe
wzór piaskowany

Okucia do drzwi przymykowych

De Luxe



kolor stal nierdzewna
klamka Milano



kolor stal nierdzewna
blokada WC
klamka Milano



kolor aluminium
wkładka PZ
klamka Elga



kolor stal nierdzewna
klamka Omega



kolor stal nierdzewna
klamka L-form



kolor stal nierdzewna
klamka Nerix

Square



kolor stal nierdzewna
klamka Elga



kolor stal nierdzewna
blokada WC
klamka Elga



kolor aluminium
klamka Milano



kolor stal nierdzewna
klamka Omega



kolor stal nierdzewna
klamka L-form



kolor stal nierdzewna
klamka Nerix

Rotonda



kolor stal nierdzewna
klamka L-form



kolor stal nierdzewna
blokada WC
klamka milano



kolor aluminium
klamka U-form



kolor stal nierdzewna
wkładka PZ
klamka Elga



kolor stal nierdzewna
klamka Omega



kolor stal nierdzewna
klamka Nerix

Magnetica

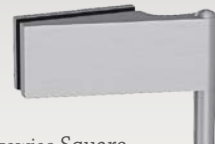


zamek magnetyczny
kolor stal nierdzewna
klamka Omega

Zawiasy do drzwi przymykowych



zawias De Luxe
kolor stal nierdzewna



zawias Square
kolor aluminium



zawias Rotonda
kolor stal nierdzewna



zawias Uni-form
kolor stal nierdzewna



system W1
kolor stal nierdzewna



system W2
kolor stal nierdzewna



system EVO
kolor aluminium



system TELESLIDE
kolor aluminium



system INTEGRA
kolor aluminium



system LAGUNA
kolor aluminium

Zawiasy do drzwi wahadłowych



zawias ZW 90
kolor stal nierdzewna



zawias CASMA
kolor stal nierdzewna



zawias GARDA
kolor stal nierdzewna



zawias PIVOT
kolor stal nierdzewna

Gałki i pochwyty do drzwi wahadłowych i przesuwnych



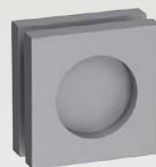
gałka metalowa GM 2
kolor stal nierdzewna



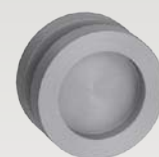
gałka szklana GS 1



pochwyt prostokątny
kolor stal nierdzewna



pochwyt kwadratowy pełny
kolor aluminium



pochwyt krążkowy pełny
kolor aluminium



pochwyt PW 2
długość 50 cm, średnica 3,2 cm
materiał stal nierdzewna



pochwyt PW 3
długość 30 cm, średnica 2,5 cm
materiał stal nierdzewna



pochwyt PW 2.3
długość 30 cm, średnica 2 cm
materiał stal nierdzewna



pochwyt PW 2.4
długość 40 cm, średnica 2 cm
materiał stal nierdzewna



pochwyt PW 2.7
długość 70 cm, średnica 2,5 cm
materiał stal nierdzewna