



Drzwi
MODUŁOWE

Drzwi
PŁASKIE

Drzwi
SZKLANE

Drzwi
ŁAMANE

Drzwi
TECHNICZNE

Systemy
PRZESUWNE

OŚCIEŻNICE

KLAMKI

CENNIK
DRZWI
2015
EDYCJA NR 1

Otwieramy marzenia...



Z myślą o Twoich potrzebach

W dzisiejszych czasach żyjemy w ciągłym pędzie, próbując odnaleźć spokój, piękno i bezpieczny azyl w domu oraz w miejscach, w których przebywamy. Poczucie bezpieczeństwa i harmonii zdecydowanie poprawia codzienną jakość życia. INVADO rozumie i szanuje te potrzeby. Będąc jednym z najprężniej rozwijających się producentów stolarki drzwiowej oraz listew przypodłogowych w Polsce, robimy wszystko, by oddawać w Państwa ręce produkty o wysokiej, zindywidualizowanej estetyce i jak najlepszych cechach użytkowych. INVADO jest również wiodącym dostawcą komponentów dla przemysłu meblarskiego. Swoją pozycję rynkową buduje w oparciu o ponad dwudziestopięcioletnie doświadczenie oraz nieustanne inwestycje w technologię, ludzi i doskonalenie jakości.



Jakość ponad wszystko

Jakość ma najwyższe znaczenie. To przekonanie pozostaje wspólnym mianownikiem dla fazy projektowania oraz całego procesu produkcji w naszej firmie. Potwierdza to między innymi Certyfikat ISO 9001: 2009, który gwarantuje, że wszystkie produkty INVADO spełniają standardy europejskie. Wysoki poziom wyrobów oraz usług, obok ceny i terminowości dostaw, to podstawowy cel firmy, gwarantujący postrzeganie jej jako zaufanego partnera.

Technologia INVADO

Trzon oferty INVADO stanowi produkcja skrzydeł drzwiowych i ościeżnic, dlatego przełomem w działalności firmy było wdrożenie nowatorskiej technologii produkcji okleinowanych skrzydeł drzwiowych. Patent nr 204829, chroniący wynalazek o nazwie „Technologia oklejania drzwi płaskich w systemie przelotowym”, stosowany jest od 2007 roku we wszystkich modelach drzwi okleinowanych INVADO. Charakterystyczną cechą tej technologii jest oklejanie powierzchni bez łączenia na krawędziach przyłgi. Dzięki temu krawędź nie tylko wygląda estetycznie, ale też jest bardziej odporna na uszkodzenia. Nie ma możliwości zdercia czy odcignięcia okleiny bocznej, ponieważ połączenie oklein umiejscowione jest w wewnętrznej krawędzi przyłgi – niewidocznej dla oka. Dodatkowo oklejanie poza przyłgą sprawia, że drzwi INVADO posiadają zaokrąglone krawędzie, bezpieczne dla rąk dorosłych i dzieci.

Obecnie firma INVADO, dzięki innowacyjnej metodzie produkcji drzwi, znajduje się w grupie najbardziej zaawansowanych technologicznie firm w Europie.



**TECHNOLOGIA
INVADO**
PATENT NR 204229

Certyfikaty i wyróżnienia



LAUR KONSUMENTA

Marka INVADO została doceniona przez polskich konsumentów i uhonorowana prestiżowym godłem Lauru Konsumenta.



GAZETA BIZNESU 2014

Invado otrzymało Gazetę Biznesu za rok 2014. Nagroda jest potwierdzeniem dynamicznego rozwoju firmy oraz wzrostu przychodów w kategorii firm małych i średnich. Wyróżnienie jest także gwarancją dla klientów i kontrahentów – potwierdza

solidność i dynamiczny rozwój firmy oraz jakość jej produktów.



PRZEJRZYSTA FIRMA

INVADO zostało nagrodzone przez Dun and Bradstreet Poland Certyfikatem „Przejrzysta firma”. Otrzymanie tego wyróżnienia

świadczy o rzetelności w wywiązywaniu się z obowiązku terminowej publikacji sprawozdań finansowych i potwierdza jawność działalności na rynku. Certyfikat jest tym samym odzwierciedleniem tego że firma INVADO działa według powszechnie znanej zasady fair play.



Znak odpowiedzialnej gospodarki leśnej



FSC®

Kontrola Pochodzenia Produktu i ochrona środowiska to wiodące elementy strategii rozwoju INVADO. Potwierdza to między innymi międzynarodowy certyfikat Forest Stewardship Council® otrzymany przez firmę w 2007 roku. Certyfikat

ten gwarantuje że drewno wykorzystane do produkcji pochodzi z lasów posiadających certyfikat FSC® oraz innych źródeł kontrolowanych.

Pytaj o certyfikowane produkty FSC® w naszej ofercie.

LIDER NOWYCH TECHNOLOGII 2012



LIDER NOWYCH TECHNOLOGII

Firma INVADO zawdzięcza tytuł LIDERA NOWYCH TECHNOLOGII 2012 opatentowanej technologii Invado, czyli innowacyjnej metodzie okleinowania drzwi, polegającej na łączeniu okleiny poza krawędzią przylgi.

„Lider Nowych Technologii 2012”

to ogólnopolski program organizowany przez firmę Nowe Technologie.

Ma na celu wyróżnienie firm kreujących rynkowe trendy promujących nowoczesne bezpieczne i funkcjonalne

budownictwo a tym samym służących rozwojowi całej branży.

Powołana Kapituła Programu Lider Nowych Technologii 2012 przyjrzała się wnikliwie działaniom

zgłoszonych firm oraz dokonała analizy nadesłanych materiałów. Decyzją członków

Kapituły tytuł „Lider Nowych Technologii 2012”

otrzymała firma INVADO jeden z najprężniej

rozwijających się producentów stolarki

drzwiowej oraz listew przypodłagowych za

wdrażanie nowych technologii i innowacyjność

w procesie produkcyjnym.



PROGRAM REGIONALNY
NARODOWA STRATEGIA SPÓJNOŚCI

UNIA EUROPEJSKA
EUROPEJSKI FUNDUSZ
ROZWOJU REGIONALNEGO



UNIA DLA PRZEDSIĘBIORCZYCH
PROGRAM KONKURENCYJNOŚĆ



Śląskie.
Pozytywna energia

SPIS TREŚCI

KOLORYSTYKA.....	4
SZKŁO.....	5
KOLEKCJA SKRZYDEŁ MODUŁOWYCH OKLEINOWANYCH:	
N Domino.....	6
Malawi.....	6
Gwinea.....	6
D'Artagnan.....	6
Bianco.....	8
N Larina.....	8
Artena.....	8
N Albero.....	8
Salento.....	10
Martina.....	10
N Linea Forte.....	10
N Capena Inseto.....	10
N Destino Unico.....	10
KOLEKCJA SKRZYDEŁ OKLEINOWANYCH:	
Norma Decor.....	12
Torino.....	12
Lido.....	12
Dolce.....	12
Merano.....	12
Modena.....	12
Perugia.....	12
Gemini.....	14
Virgo.....	14
Aquarius.....	14
Libra.....	14
Taurus.....	14
Sagittarius.....	14
Strada.....	14
Orso.....	14
KOLEKCJA SKRZYDEŁ SZKLANYCH:	
Amber.....	16
SKRZYDŁA ŁAMANE.....	16
SKRZYDŁA WEJŚCIOWE WEWNĘTRZNE:	
Egida.....	16
Norma Decor 7 - wzmocnione.....	16
DRZWI TECHNICZNE:	
Guardia.....	16
N Sonus.....	16
Ignis.....	16
SYSTEMY PRZESUWNE:	
System naścienny.....	18
System chowany w ścianę.....	18
INFORMACJE TECHNICZNE.....	19
OŚCIEŻNICE:	
Regulowana.....	19
Blokowa.....	20
Regulowana do skrzydeł modułowych bezprzylgowych.....	20
System zabudowy ościeżnicy metalowej.....	21
Ościeżnice do skrzydeł wewnętrznych wejściowych i technicznych.....	21
AKCESORIA.....	22
N N KLAMKI.....	22
KONSTRUKCJE.....	23
LISTWY PRESTIGE.....	23

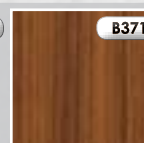
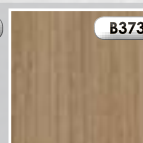
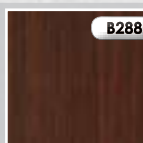
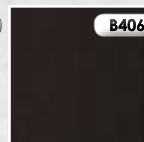
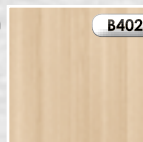
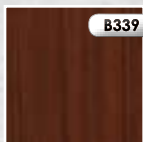
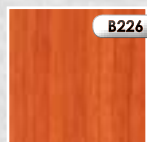
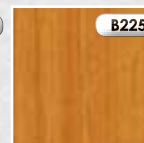
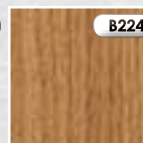
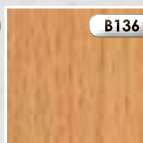
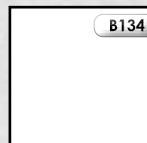
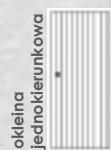
E okleina ENDURO

intensywność użytkowania: ●●●●

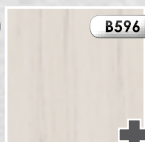
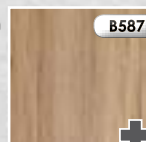
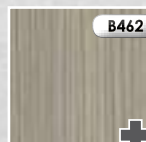
klasa pokrycia MEDIUM 1 - okleina o wysokim walorze wzorniczym i bardzo dobrym odwzorowaniu naturalnego rysunku drewna. Charakteryzuje się doskonałymi właściwościami wytrzymałościowymi

przeznaczenie: budynki pomieszczenia mieszkalne o szerokim zakresie przeznaczenia

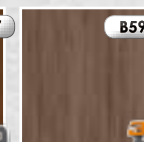
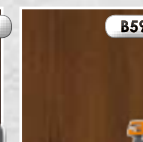
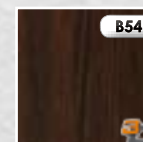
dostępne KOLORY:



E+ okleina ENDURO PLUS



E okleina ENDURO 3D



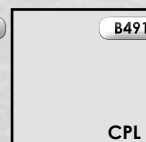
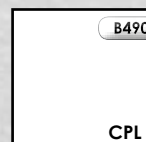
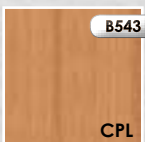
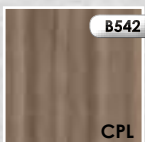
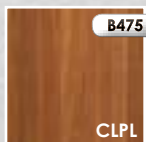
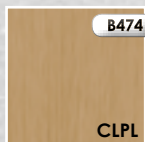
EF ECO-FORNIR

intensywność użytkowania: ●●●●●

klasa pokrycia TOP 1 - wysokiej jakości powłoki w nowoczesnych barwach charakteryzujące się bardzo wysokimi parametrami wytrzymałościowymi

przeznaczenie: hotele biura i inne budynki użyteczności publicznej

dostępne KOLORY:



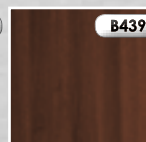
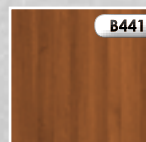
R okleina RYFLOWANA

intensywność użytkowania: ●●●●

klasa pokrycia MEDIUM 2 - okleina o podwyższonych parametrach estetycznych i wytrzymałościowych

przeznaczenie: budynki pomieszczenia mieszkalne o szerokim zakresie przeznaczenia

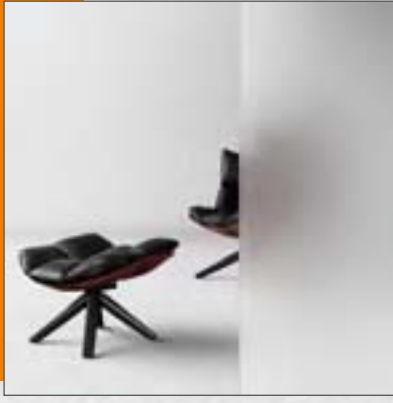
dostępne KOLORY:



przezroczysta



satynato



neto



kontrasto



kryształ fazowany



master care



kryształ fazowany mat



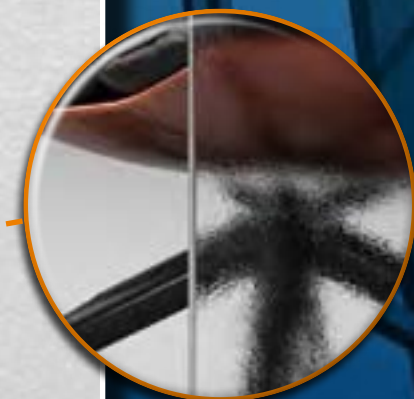
chinchila



kryształ fazowany przydymiony



chinchila brąz





MALAWI



GWINEA



D'ARTAGNAN



skrzydło:	okleina: ENDURO / ENDURO 3D / ENDURO PLUS		RYFLOWANA / ECO-FORNIR	
	netto	brutto	netto	brutto
Domino 1 - 6 i 16 - 19	389,00	478,47	439,00	539,97
Domino 7 - 15	399,00	490,77	449,00	552,27
Malawi	439,00	539,97	489,00	601,47
Gwinea	409,00	503,07	459,00	564,57
D'Artagnan 1 i INTERO	650,00	799,50	730,00	897,90
D'Artagnan RIGA, SOLEI i TONDO	839,00	1031,97	889,00	1093,47

KOLORYSTYKA:

E okleina ENDURO

okleina ENDURO PLUS

R okleina RYFLOWANA

EF ECO-FORNIR

UWAGA: SKRZYDŁA D'ARTAGNAN I GWINEA **NIE WYSTĘPUJĄ** W KOLORYSTYCE ENDURO PLUS ORAZ B597 i B598

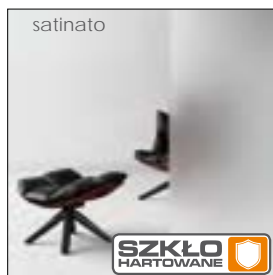
SZYBY:

UWAGA: SKRZYDŁA DOMINO 2, 3, 6, 10, 11, 12, 13, 14, 15, 16, 17 WYPOSAŻONE SĄ W SZYBY HARTOWANE (WYJĄTEK STANOWIĄ „MAŁE” SZYBY W MODELACH DOMINO 10 I 12 KTÓRE SĄ SZYBAMI ZWYKŁYMI) SKRZYDŁA DOMINO 4, 5, 7, 8 WYPOSAŻONE SĄ W SZYBY ZWYKŁE

SZYBA HARTOWANA **NIE DOTYCZY** SKRZYDŁA GWINEA 4 ORAZ MAŁYCH SZYBEK W SKRZYDLE GWINEA 5

SZYBA MASTER CARRE ORAZ PRZEZROCZYSTA **WYSTĘPUJE WYŁĄCZNIE** W KOLEKCJI D'ARTAGNAN. MODELE SKRZYDEŁ D'ARTAGNAN Z SZYBAMI TRAKTOWANE SĄ JAKO ZAMÓWIENIE NIETYPOWE Z DŁUŻSZYM TERMINEM REALIZACJI

STRONA BŁYSZCZĄCA SZYBY ZNAJDUJE SIĘ OD STRONY ZAWIASÓW - **NIE DOTYCZY** SKRZYDEŁ D'ARTAGNAN GDZIE STRONA MATOWA (Z GRAWEREM) SZYBY ZNAJDUJE SIĘ OD STRONY ZAWIASÓW


KONSTRUKCJA:

- rama w skrzydłach **DOMINO, MALAWI I GWINEA** wykonana z płyty MDF
- rama w skrzydłach **D'ARTAGNAN** wykonana z drewna klejonego obłożonego elementami z płyty MDF i HDF
- wypełnienie skrzydeł **D'ARTAGNAN** stanowią płyciny o grubości 10 mm lub szyby o grubości 6 mm
- wypełnienie skrzydeł **DOMINO** stanowią płyciny o grubości 10 mm i/lub szyby o grubości 4 mm lub 6 mm
- wypełnienie skrzydeł **MALAWI I GWINEA** stanowią płyciny o grubości 10 mm i/lub szyby o grubości 4 mm
- w skrzydłach **GWINEA** występują listwy łączące poszczególne elementy wypełnienia
- krawędzie pionowe skrzydeł są zaokrąglone (**informacje - str 19**).
- skrzydło przygotowane do podcięcia max o 40 mm - nie dotyczy skrzydeł z wentylacją
- skrzydła pojedyncze w szerokościach od 60 do 100
- skrzydła podwójne w szerokościach od 120 do 200
- dostępne ościeżnice:** blokowa regulowana regulowana do skrzydeł modułowych bezprzylgowych
- w skrzydłach podwójnych bezprzylgowych od strony ościeżnicy występuje listwa przymykowa (**rysunek - str 20**).

WYPOSAŻENIE STANDARDOWE:

- zamek o rozstawie 72 mm do klucza powtarzalnego blokady WC lub wkładki patentowej
 - zawiasy standardowe czopowe wkręcane 13 5/9 - 2 sztuki w skrzydłach 60 - 80 3 sztuki w skrzydłach 90 100
 - w wersji bezprzylgowej skrzydła występują niewidoczne zawiasy wpuszczane z regulacją 3-D w kolorze INOX.
- [Aprobata techniczna ITB AT-15-7089/2011](#)

DOPLATY DO SKRZYDEŁ:

	netto	brutto		netto	brutto
podcięcie wentylacyjne*	32,00	39,36	tuleje wentylacyjne metalowe okrągłe(chrom mosiądz)*	63,00 (kpl)	77,49 (kpl)
wykonanie skrzydła bez otworu na klucz	bez dopłat		tuleje wentylacyjne metalowe kwadratowe(chrom nikiel)*	158,00 (kpl)	194,34 (kpl)
dopłata do szerokości „100”	42,00 (szt)	51,66 (szt)	wykonanie skrzydła jako tepe (system przesuwny)	84,00	103,32
dotatkowy zawias w skrzydłach „60” - „80”	16,00 (szt)	19,68 (szt)	wykonanie skrzydła jako bezprzylgowe	84,00	103,32
nasadka na zawias	4,00 (szt)	4,92 (szt)	wykonanie drzwi dwuskrzydłowych	84,00	103,32
tuleje wentylacyjne PCV**	21,00 (kpl)	25,83 (kpl)	wkładka patentowa 31/36	16,00 (szt)	19,68 (szt)

*nie występuje w modelach D'ARTAGNAN 1 RIGA SOLEI i TONDO

**nie występuje w kolekcji D'ARTAGNAN

KOLEKCJA SKRZYDEŁ MODUŁOWYCH

BIANCO



Bianco NEVE 1



Bianco NEVE 2



Bianco NEVE 3



Bianco SATI 1



Bianco SATI 2



Bianco SATI 3



Bianco FIORI 1



Bianco FIORI 2



Bianco FIORI 3



Bianco NUBE 1



Bianco NUBE 2



Bianco NUBE 3



LARINA

N NOWA
KOLEKCJA



Larina NEVE 1



Larina NEVE 2



Larina NEVE 3



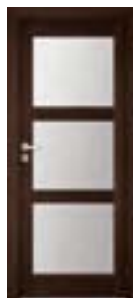
Larina SATI 1



Larina SATI 2



Larina SATI 3



Larina FIORI 1



Larina FIORI 2



Larina FIORI 3



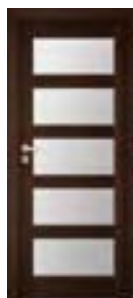
Larina NUBE 1



Larina NUBE 2



Larina NUBE 3



ARTENA I ALBERO

N NOWE
WZORY

Artena 1



Artena 2



Albero 1



Albero 2



Albero 3



Albero 4



Albero 5



CENY

▼ PODANE CENY SĄ CENAMI ZA SKRZYDŁO (BEZ OŚCIEŻNICY I KLAMKI) - CENY W PLN

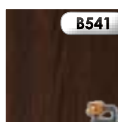
skrzydło:	okleina: ENDURO / ENDURO 3D / ENDURO PLUS		RYFLOWANA / ECO-FORNIR	
	netto	brutto	netto	brutto
Bianco	--	--	429,00	527,67
Larina	379,00	466,17	429,00	527,67
Artena i Albero	--	--	549,00	675,27

KOLORYSTYKA:

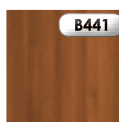
E okleina ENDURO 3D

R okleina RYFLOWANA

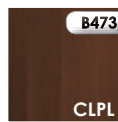
EF ECO-FORNIR



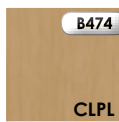
dąb szlachetny



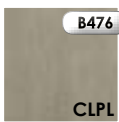
dąb złoty



orzech duro



dąb eterno



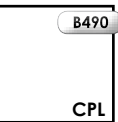
dąb szary



coimbra ciemna



kasztan jasny



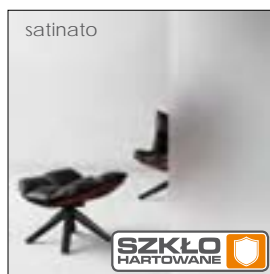
biały

UWAGA:
 SKRZYDŁA BIANCO WYSTĘPUJĄ WYŁĄCZNIE W KOLORYSTYCE B490
 SKRZYDŁA LARINA WYSTĘPUJĄ WYŁĄCZNIE W KOLORYSTYCE B541 I B441
 SKRZYDŁA ARTENA I ALBERO WYSTĘPUJĄ WYŁĄCZNIE W KOLORYSTYCE ECO-FORNIR (Z WYJĄTKIEM OKLEINY B490)

SZYBY:

UWAGA:
 SZYBA CONTRASTO ORAZ NERO WYSTĘPUJE WYŁĄCZNIE W KOLEKCJI BIANCO I LARINA. MODELE SKRZYDEŁ BIANCO I LARINA Z SZYBAMI „NERO” I „CONTRASTO” TRAKTOWANE SĄ JAKO ZAMÓWIENIE NIETYPOWE Z DŁUŻSZYM TERMINEM REALIZACJI.

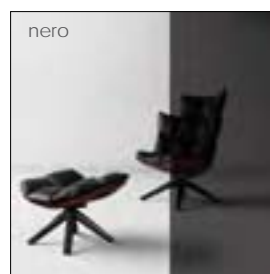
STRONA BŁYSZCZĄCA SZYBY ZNAJDUJE SIĘ OD STRONY ZAWIASÓW



satinato



contrasto



nero

SZKŁO HARTOWANE

DOPLĄTY DO SZYB:

	netto	brutto
NERO w modelach NEVE 2 SATI 2 FIORI 2 NUBE 2	59,00	72,57
NERO w modelach NEVE 3 SATI 3 FIORI 3 NUBE 3	99,00	121,77
CONTRASTO w modelach NEVE 2 SATI 2 FIORI 2 NUBE 2	19,00	23,37
CONTRASTO w modelach NEVE 3 SATI 3 FIORI 3 NUBE 3	39,00	47,97

KONSTRUKCJA:

WYPOSAŻENIE STANDARDOWE:

- rama w skrzydłach wykonana z płyty MDF
- wypełnienie skrzydeł BIANCO I LARINA stanowią płyciny o grubości 10 mm i/lub szyby o grubości 4 mm
- wypełnienie skrzydła ARTENA 1 I 2 stanowią płyciny stożkowe o grubości 35 mm szyba o grubości 4 mm lub płycina o grubości 10 mm
- wypełnienie skrzydła ALBERO 1 stanowią płyciny obte o grubości 34 mm i szyby o grubości 4 mm
- wypełnienie skrzydeł ALBERO 2 - 5 stanowią płyciny stożkowe o grubości 35 mm i szyby bądź płyciny o grubości 4 mm
- w skrzydłach ARTENA oraz ALBERO (nie dotyczy ALBERO 1) występują listwy w kolorze B154 WEISSALUMINIUM - łączące poszczególne elementy wypełnienia
- krawędzie pionowe skrzydeł są zaokrąglone (informacje - str 19),
- skrzydło przygotowane do podcicia max o 40 mm - nie dotyczy skrzydeł z wentylacją
- skrzydła pojedyncze w szerokościach od 60 do 100
- skrzydła podwójne w szerokościach od 120 do 200
- dostępne ościeżnice: blokowa regulowana do skrzydeł modułowych bezprzylgowych
- w skrzydłach podwójnych bezprzylgowych od strony ościeżnicy występuje listwa przymykowa (rysunek - str 20).

- zamek o rozstawie 72 mm do klucza powtarzalnego blokady WC lub wkładki patentowej
- zawiasy standardowe czopowe wkręcane 13 5/9 - 2 sztuki w skrzydłach 60 - 80 3 sztuki w skrzydłach 90 100
- w wersji bezprzylgowej skrzydła występują niewidoczne zawiasy wpuszczane z regulacją 3-D w kolorze INOX.

Aprobata techniczna ITB AT-15-7089/2011



Artena 1



Albero 1



Albero 2

DOPLĄTY DO SKRZYDEŁ:

	netto	brutto		netto	brutto
podcięcie wentylacyjne	32,00	39,36	tuleje wentylacyjne metalowe okrągłe(chrom mosiądz)	63,00 (kpl)	77,49 (kpl)
wykonanie skrzydła bez otworu na klucz	bez dopłat		tuleje wentylacyjne metalowe kwadratowe(chrom nikiel)	158,00 (kpl)	194,34 (kpl)
dopłata do szerokości „100”	42,00 (szt)	51,66 (szt)	wykonanie skrzydła jako tepe (system przesuwny)	84,00	103,32
dotatkowy zawias w skrzydłach „60” - „80”	16,00 (szt)	19,68 (szt)	wykonanie skrzydła jako bezprzylgowe	84,00	103,32
nasadka na zawias	4,00 (szt)	4,92 (szt)	wykonanie drzwi dwuskrzydłowych	84,00	103,32
tuleje wentylacyjne PCV	21,00 (kpl)	25,83 (kpl)	wkładka patentowa 31/36	16,00 (szt)	19,68 (szt)

SALENTO



Salento 1



Salento 2



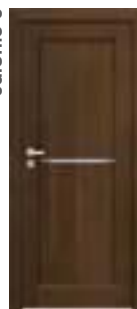
Salento 3



Salento 4



Salento 5



MARTINA



Martina 1



Martina 2



Martina 3



Martina 4



Martina 5



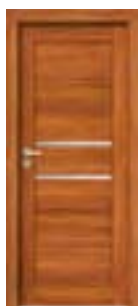
LINEA FORTE



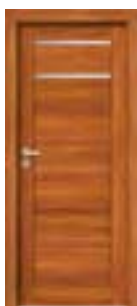
Linea Forte 1



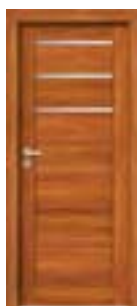
Linea Forte 2



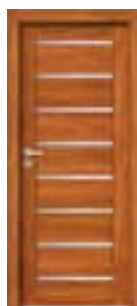
Linea Forte 3



Linea Forte 4



Linea Forte 5



CAPENA INSERTO



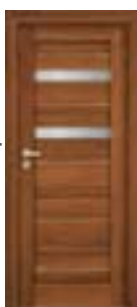
Capena Inserto 1



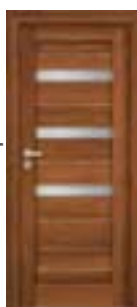
Capena Inserto 2



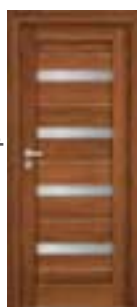
Capena Inserto 3



Capena Inserto 4



Capena Inserto 5



DESTINO UNICO



Destino Unico 1



Destino Unico 2



Destino Unico 3



Destino Unico 4



Destino Unico 5



CENY

▼ PODANE CENY SĄ CENAMI ZA SKRZYDŁO (BEZ OŚCIEŻNICY I KLAMKI) - CENY W PLN

okleina:	ENDURO / ENDURO 3D / ENDURO PLUS		RYFLOWANA / ECO-FORNIR	
	netto	brutto	netto	brutto
Salento	419,00	515,37	469,00	576,87
Martina	439,00	539,97	489,00	601,47
Linea Forte	429,00	527,67	479,00	589,17
Capena Inserto	499,00	613,77	549,00	675,27
Destino Unico	519,00	638,37	569,00	699,87

KOLORYSTYKA:

E okleina ENDURO

okleina ENDURO PLUS

okleina ENDURO 3D

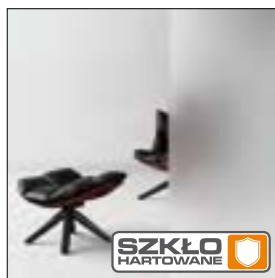
R okleina RYFLOWANA

EF ECO-FORNIR

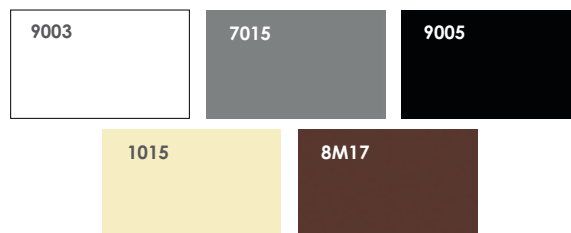
UWAGA: SKRZYDŁA SALENTO **NIE WYSTĘPUJĄ** W KOLORYSTYCE ENDURO, RYFLOWANA ORAZ B475, B542 I B543

SZYBY:

UWAGA: STRONA BŁYSZCZĄCA SZYBY ZNAJDUJE SIĘ OD STRONY ZAWIASÓW



DOSTĘPNE KOLORY WSTAWEK SZKLANYCH DO SKRZYDŁEJ DESTINO UNICO:



KONSTRUKCJA:

- rama w skrzydłach wykonana z płyty MDF
- wypełnienie skrzydeł **SALENTO** stanowią płyciny o grubości 10 mm
- wypełnienie skrzydeł **MARTINA, LINEA FORTE, CAPENA INSERTO, DESTINO UNICO** stanowią płyciny o grubości 22 mm i/lub szyby o grubości 4 mm
- w skrzydłach **SALENTO** występują łączniki aluminiowe o szerokości 21 mm łączące poszczególne elementy wypełnienia
- w skrzydłach **CAPENA INSERTO** występuje pasek ALU o szerokości 8 mm
- w skrzydłach **DESTINO UNICO** występuje wstawka szklana o szerokości 80 mm
- krawędzie pionowe skrzydeł są zaokrąglone (**informacje - str 19**).
- skrzydło przygotowane do podcięcia max o 40 mm - nie dotyczy skrzydeł z wentylacją
- skrzydła pojedyncze w szerokościach od 60 do 100
- skrzydła podwójne w szerokościach od 120 do 200
- **dostępne ościeżnice:** blokowa regulowana regulowana do skrzydeł modułowych bezprzylgowych
- w skrzydłach podwójnych bezprzylgowych od strony ościeżnicy występuje listwa przyrykowa (**rysunek - str 20**).

WYPOSAŻENIE STANDARDOWE:

- zamek o rozstawie 72 mm do klucza powtarzalnego blokady WC lub wkładki patentowej
 - zawiasy standardowe czopowe wkręcane 13 5/9 - 2 sztuki w skrzydłach 60 - 80 3 sztuki w skrzydłach 90 100
 - w wersji bezprzylgowej skrzydła występują niewidoczne zawiasy wpuszczane z regulacją 3-D w kolorze INOX.
- Aprobata techniczna ITB AT-15-7089/2011



DOPLATY DO SKRZYDŁEJ:

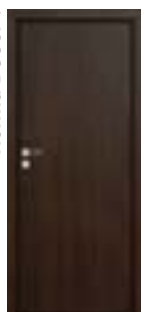
	netto	brutto		netto	brutto
podcięcie wentylacyjne	32,00	39,36	tuleje wentylacyjne metalowe okrągłe(chrom mosiądz)	63,00 (kpl)	77,49 (kpl)
wykonanie skrzydła bez otworu na klucz	bez dopłat		tuleje wentylacyjne metalowe kwadratowe (chrom nikiel)	158,00 (kpl)	194,34 (kpl)
dopłata do szerokości „100”	42,00 (szt)	51,66 (szt)	wykonanie skrzydła jako tepe (system przesuwny)	84,00	103,32
dotatkowy zawias w skrzydłach „60” - „80”	16,00 (szt)	19,68 (szt)	wykonanie skrzydła jako bezprzylgowe	84,00	103,32
nasadka na zawias	4,00 (szt)	4,92 (szt)	wykonanie drzwi dwuskrzydłowych	84,00	103,32
tuleje wentylacyjne PCV	21,00 (kpl)	25,83 (kpl)	wkładka patentowa 31/36	16,00 (szt)	19,68 (szt)

KOLEKCJA SKRZYDEŁ PŁASKICH

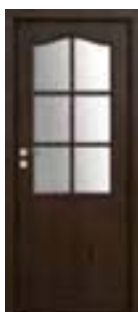
NORMA DECOR



Norma Decor 1



Norma Decor 2



Norma Decor 3



Norma Decor 4



Norma Decor 5



Norma Decor 6



SKRZYDŁO ND 1 MOŻE BYĆ WYKONANE JAKO WZMOCNIONE (ND7) - SZCZEGÓŁY STRONA 16 - 17

TORINO



Torino 1



Torino 2



Torino 3



Torino 4



Torino 5



Torino 6



LIDO



Lido 2



Lido 3



Lido 4



Lido 7



Lido 8



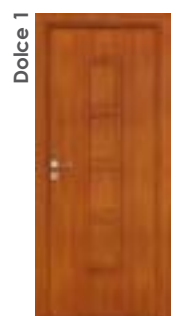
Lido 9



Lido 10



DOLCE I MERANO



Dolce 2



Dolce 3



Merano 1



Merano 2



Merano 3



Merano 4



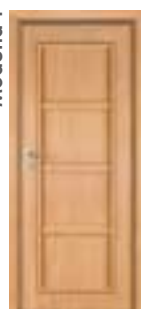
Merano 5



MODENA I PERUGIA



Modena 1



Modena 2



Modena 3



Perugia 1



Perugia 2



Perugia 3



CENY

▼ PODANE CENY SĄ CENAMI ZA SKRZYDŁO (BEZ OŚCIEŻNICY I KLAMKI) - CENY W PLN

skrzydło:	okleina: ENDURO / ENDURO 3D / ENDURO PLUS		ECO-FORNIR	
	netto	brutto	netto	brutto
Norma Decor 1	135,00	166,05	235,00	289,05
Norma Decor 2	240,00	295,20	--	--
Norma Decor 3	219,00	269,37	--	--
Norma Decor 4	205,00	252,15	--	--
Norma Decor 5	194,00	238,62	--	--
Norma Decor 6	584,00	718,32	684,00	841,32
Torino	299,00	367,77	419,00	515,37
Lido	387,00	476,01	487,00	599,01
Dolce	255,00	313,65	375,00	461,25
Merano	329,00	404,67	449,00	552,27
Modena 1	335,00	412,05	515,00	633,45
Modena 2 i 3	335,00	412,05	455,00	559,65
Perugia	366,00	450,18	486,00	597,78

KOLORYSTYKA:

UWAGA:
 SKRZYDŁA ND2 I ND3 **NIE WYSTĘPUJĄ** W OKLEINIE ECO-FORNIR ORAZ B406 I B462
 SKRZYDŁA ND4 I ND5 **NIE WYSTĘPUJĄ** W OKLEINIE ECO-FORNIR
 SKRZYDŁA TORINO, LIDO, DOLCE, MERANO, MODENA I PERUGIA **NIE WYSTĘPUJĄ** W KOLORZE B134

E okleina ENDURO

--	--	--	--	--	--	--	--

E okleina ENDURO PLUS | **okleina ENDURO 3D**

--	--	--	--	--	--

EF ECO-FORNIR

--	--	--	--	--	--	--	--

SZYBY:

UWAGA:
 W SKRZYDŁACH NORMA DECOR **WYSTĘPUJĄ** NASTĘPUJĄCE SZYBY: CHINCHILA (STANDARD) PRZEZROCZYSTA (BULA) SATINATO (BULA)
 W SKRZYDŁACH TORINO I MERANO **WYSTĘPUJĄ** NASTĘPUJĄCE SZYBY: CHINCHILA (STANDARD) SATINATO (STANDARD) MASTER CARRE (DOPEŁATA)
 W SKRZYDŁACH PERUGIA I DOLCE **WYSTĘPUJĄ** NASTĘPUJĄCE SZYBY: SATINATO
 W SKRZYDŁACH MODENA **WYSTĘPUJĄ** NASTĘPUJĄCE SZYBY: CHINCHILA (STANDARD) SATINATO (DOPEŁATA)
 STRONA BŁYSZCZĄCA SZYBY ZNAJDUJE SIĘ OD STRONY ZAWIASÓW



DOPEŁATY DO SZYB:	netto	brutto
SATINATO (hartowana) w modelach MODENA	84,00 (szt)	103,32 (szt)
MASTER CARRE w modelach TORINO	6,00 (szt)	7,38 (szt)
MASTER CARRE w modelach MERANO	17,00 (szt)	20,91 (szt)

KONSTRUKCJA:

- rama wykonana z płyty MDF
- w skrzydłach NORMA DECOR, TORINO, DOLCE, MERANO, MODENA I PERUGIA wypełnienie stabilizacyjne stanowi plaster miodu lub opcjonalnie płyta wiórowa otworowa
- w skrzydłach LIDO wypełnienie stabilizacyjne stanowi płyta wiórowa otworowa
- w skrzydłach LIDO występuje pasek ALU o szerokości 8 mm
- rama wraz z wypełnieniem oklejona obustronnie płytą HDF
- ramka przyszybowa wykonana jest w kolorze skrzydła
- krawędzie boczne i krawędź górna są okleinowane
- krawędzie pionowe skrzydeł są zaokrąglone (**Informacje - str 19**).
- skrzydło przygotowane do podcięcia max o 50 mm - nie dotyczy skrzydeł z wentylacją
- skrzydła pojedyncze w szerokościach od 60 do 110
- skrzydła podwójne w szerokościach od 120 do 200
- dostępne ościeżnice:** blokowa regulowana.

WYPOSAŻENIE STANDARDOWE:

- zamek o rozstawie 72 mm do klucza powtarzalnego blokady WC lub wkładki patentowej
 - zawiasy czopowe wkręcane 13 5/9 - 2 sztuki 3 sztuki w skrzydłach 90 110 w kolorze ocynek biały
- [Aprobata techniczna ITB AT-15-7089/2011](#)

DOPEŁATY DO SKRZYDEŁ:

	netto	brutto		netto	brutto
wypełnienie - płyta wiórowa otworowa (nie dotyczy skrzydeł LIDO)	73,00	89,79	wykonanie skrzydła jako tepe (system przesuwany)	84,00	103,32
wykonanie skrzydła bez otworu na klucz	bez dopłat		wykonanie drzwi dwuskrzydłowych	84,00	103,32
dopłata do szerokości „100” „110”	42,00 (szt)	51,66 (szt)	wkładka patentowa 31/36	16,00 (szt)	19,68 (szt)
dodatkowy zawias w skrzydłach „60” - „80”	16,00 (szt)	19,68 (szt)	podcięcie wentylacyjne	32,00	39,36
nasadka na zawias	4,00 (szt)	4,92 (szt)	kratka wentylacyjna (wyłącznie w NORMA DECOR)	21,00	25,83
tuleje wentylacyjne PCV	21,00 (kpl)	25,83 (kpl)			

KOLEKCJA SKRZYDEŁ PŁASKICH

GEMINI I VIRGO



Gemini 1



Gemini 2



Gemini 3



Virgo 1



Virgo 2



Virgo 3



AQIARIUS, LIBRA I TAURUS

WZÓR PRZEMYSŁOWY
LIBRA PRAWO 2015/16 NR13204
AQUARIUS PRAWO 2015/16 NR13205



Aquarius 1



Aquarius 2



Libra



Taurus



SAGITTARIUS



Sagittarius 1



Sagittarius 2



Sagittarius 3



STRADA



Strada 1



Strada 2



Strada 3



ORSO



Orso 1



Orso 2



Orso 3



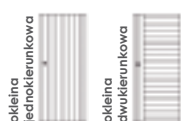
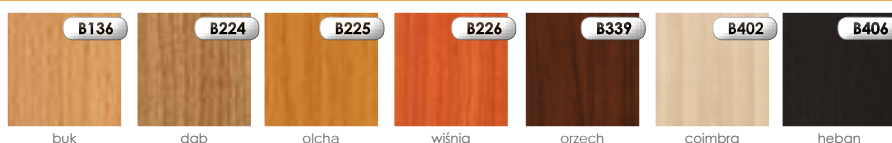
Orso 4

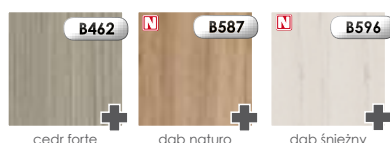


Orso 5



okleina:	ENDURO / ENDURO 3D / ENDURO PLUS		ECO-FORNIR	
	netto	brutto	netto	brutto
skrzydło:				
Gemini	319,00	392,37	419,00	515,37
Virgo	319,00	392,37	419,00	515,37
Aquarius	289,00	355,47	399,00	490,77
Libra	289,00	355,47	399,00	490,77
Taurus	149,00	183,27	--	--
Sagittarius	299,00	367,77	399,00	490,77
Strada	269,00	330,87	369,00	453,87
Orso	269,00	330,87	369,00	453,87

KOLORYSTYKA:

E okleina ENDURO (jednokierunkowa)

E okleina ENDURO (dwukierunkowa)

E okleina ENDURO PLUS

okleina ENDURO 3D

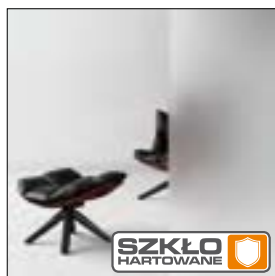

UWAGA: SKRZYDŁO TAURUS WYSTĘPUJE WYŁĄCZNIE W OKLEINIE ENDURO (DWUKIERUNKOWEJ): B288, B371, B373

KOLORY B373 I B371 NIE WYSTĘPUJĄ W SKRZYDŁACH POJEDYNCZYCH O SZEROKOŚCI „100” „110” ORAZ PODWÓJNYCH O SZEROKOŚCI „200”

EF ECO-FORNIR

SZYBY:

UWAGA: STRONA BŁYSZCZĄCA SZYBY ZNAJDUJE SIĘ OD STRONY ZAWIASÓW


KONSTRUKCJA:

- rama wykonana z płyty MDF
- wypełnienie stabilizacyjne - plaster miodu lub opcjonalnie płyta wiórowa otworowa
- rama wraz z wypełnieniem oklejona obustronnie płytą HDF
- ramka przyszybowa wykonana jest w kolorze skrzydła
- krawędzie boczne i krawędź górna są okleinowane
- krawędzie pionowe skrzydeł są zaokrąglone (**informacje - str 19**),
- skrzydło przygotowane do podcięcia max o 50 mm - nie dotyczy skrzydeł z wentylacją
- skrzydła pojedyncze w szerokościach od 60 do 110
- skrzydła podwójne w szerokościach od 120 do 200
- **dostępne ościeżnice:** blokowa regulowana.

WYPOSAŻENIE STANDARDOWE:

- zamek o rozstawie 72 mm do klucza powtarzalnego blokady WC lub wkładki patentowej
- zawiasy czopowe wkręcane 13 5/9 - 2 sztuki / 3 sztuki w skrzydłach 90 / 110 w kolorze ocynk biały

Aprobata techniczna ITB AT-15-7089/2011

DOPLATY DO SKRZYDEŁ:

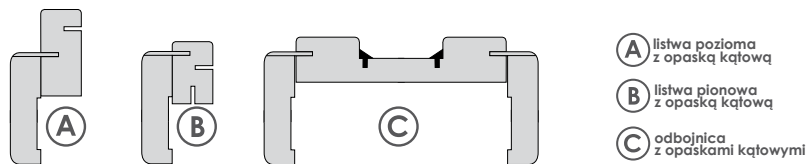
	netto	brutto		netto	brutto
wypełnienie - płyta wiórowa otworowa	73,00	89,79	wykonanie skrzydła jako tepe (system przesuwany)	84,00	103,32
wykonanie skrzydła bez otworu na klucz	bez dopłat		wykonanie drzwi dwuskrzydłowych	84,00	103,32
dopłata do szerokości „100” „110”	42,00 (szt)	51,66 (szt)	wkładka patentowa 31/36	16,00 (szt)	19,68 (szt)
dodatkowy zawias w skrzydłach „60” - „80”	16,00 (szt)	19,68 (szt)	podcięcie wentylacyjne	32,00	39,36
nasadka na zawias	4,00 (szt)	4,92 (szt)			
tuleje wentylacyjne PCV	21,00 (kpl)	25,83 (kpl)			



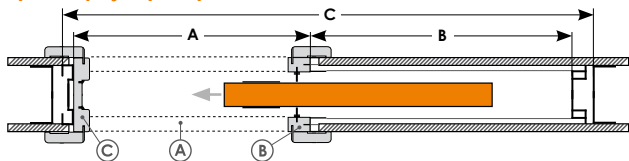
SYSTEM CHOWANY W ŚCIANĘ

Każdy model drzwi INVADO może być zamówiony w wersji przesuwnej (nie dotyczy drzwi technicznych i szklanych). Kasetka konstrukcyjna 100 przygotowana jest do zamontowania tylko wybranych modeli skrzydeł INVADO: NORMA DECOR TAURUS oraz wszystkich modeli skrzydeł modułowych. Kasetka konstrukcyjna 125 przygotowana jest do zamontowania wszystkich pozostałych modeli skrzydeł INVADO.

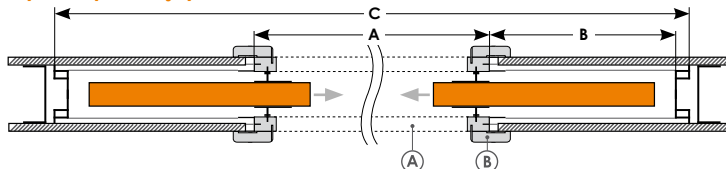
SCHEMAT UMIEJSCOWIENIA ELEMENTÓW OŚCIEŻNICY DO DRZWI PRZESUWNYCH (do ściany kartonowo-gipsowej)



system pojedynczy



system podwójny



WYMIARY SKRZYDŁA I KASETY DO SYSTEMU CHOWANEGO W ŚCIANĘ (mm)

WYMIARY KASETY POJEDYNCZEJ					WYMIARY SKRZYDŁA		WYMIARY KASETY PODWÓJNEJ					WYMIARY SKRZYDŁA	
światło przejścia L x H	wymiary zewnętrzne C x H1	A	B	grubość ściany	szerokość	wysokość	światło przejścia L x H	wymiary zewnętrzne C x H1	A	B	grubość ściany	szerokość	wysokość
590 x 2025	1305 x 2115	650	615	100-125	618	2027	1180 x 2025	2520 x 2115	1250	615	100-125	618	2027
690 x 2025	1505 x 2115	750	715	100-125	718	2027	1380 x 2025	2920 x 2115	1450	715	100-125	718	2027
790 x 2025	1705 x 2115	850	815	100-125	818	2027	1580 x 2025	3320 x 2115	1650	815	100-125	818	2027
890 x 2025	1905 x 2115	950	915	100-125	918	2027	1780 x 2025	3720 x 2115	1850	915	100-125	918	2027
990 x 2025	2105 x 2115	1050	1015	100-125	1018	2027	1980 x 2025	4120 x 2115	2050	1015	100-125	1018	2027
1090 x 2025	2305 x 2115	1150	1115	100-125	1118	2027	2180 x 2025	4520 x 2115	2250	1115	100-125	1118	2027

CENY

Cena zawiera: kasetę konstrukcyjną z systemem przesuwym „100”, „125”, komplet listew, komplet opasek regulowanych na dwie strony, szczotki i uszczelki, pochwył w kolorze chrom, satyna lub złoty.

RODZAJ SYSTEMU	rozmiar drzwi	grubość ściany (mm)	okleina ENDURO		okleina RYFLOWANA		ECO-FORNIR	
			netto	brutto	netto	brutto	netto	brutto
pojedynczy do ściany gipsowo-kartonowej	60 - 100	100, 125	1105,00	1359,15	1135,00	1396,05	1135,00	1396,05
podwójny do ściany gipsowo-kartonowej	60 - 100	100, 125	1945,00	2392,35	1975,00	2429,25	1975,00	2429,25

UWAGA SYSTEM W SZEROKOŚCI „110” CENA SYSTEMU Z TABELI +30%



SYSTEM NAŚCIENNY

CENY

Cena zawiera: szynę, karnisz w kolorze skrzydła, pochwył w kolorze chrom lub satyna

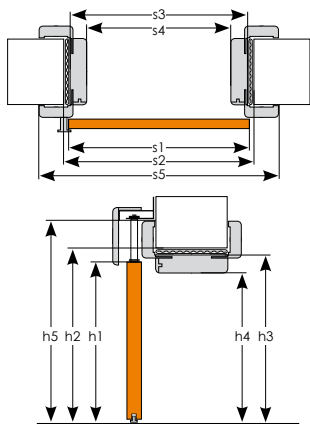
RODZAJ SYSTEMU	okleina ENDURO		okleina RYFLOWANA		ECO-FORNIR	
	netto	brutto	netto	brutto	netto	brutto
pojedynczy	280,00	344,40	294,00	361,62	308,00	378,84
podwójny	561,00	690,03	604,00	742,92	616,00	757,68

DOPLATY:

	netto	brutto
spawalniacz (nie występuje w skrzydłach D'Artagnan)	110,00	135,30
zamek hakowy na KLUCZ (chrom satyna złoty)	158,00	194,34
zamek hakowy WC (chrom satyna złoty)	189,00	232,47
obudowa muru z odbojnicą (ORS 3)	cena ościeżnicy regulowanej + dopłata 15%	

Dopłata za zamek hakowy zawiera: zamek hakowy blachę zaczepową (do montażu) klucz tamany lub pokrętko do WC tamane komplet pochwyłówn naparstek - 1szt

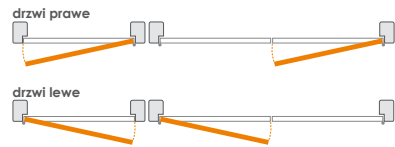
WYMIARY SKRZYDŁA I OBUDOWY MURU DO SYSTEMU NAŚCIENNEGO (mm)



	skrzydło	ościeżnica do drzwi pojedynczych					ościeżnica do drzwi podwójnych				
		„60”	„70”	„80”	„90”	„100”	„120”	„140”	„160”	„180”	„200”
s1	szerokość skrzydła	618	718	818	918	1018	618+618	718+718	818+818	918+918	1018+1018
s2	szerokość otworu w murze*	640	740	840	940	1040	1258	1458	1658	1858	2058
s3	szerokość zewnętrzna ościeżnicy	610	710	810	910	1010	1228	1428	1628	1828	2028
s4	szerokość w świetle ościeżnicy	566	666	766	866	966	1184	1384	1584	1784	1984
s5	szerokość krycia ościeżnicy	710	810	910	1010	1110	1328	1528	1728	1928	2128
h1	wysokość skrzydła	2027	2027	2027	2027	2027	2027	2027	2027	2027	2027
h2	wysokość otworu w murze	2054	2054	2054	2054	2054	2054	2054	2054	2054	2054
h3	wysokość zewnętrzna ościeżnicy	2039	2039	2039	2039	2039	2039	2039	2039	2039	2039
h4	wysokość w świetle ościeżnicy*	2017	2017	2017	2017	2017	2017	2017	2017	2017	2017
h5	wysokość krycia ościeżnicy	2089	2089	2089	2089	2089	2089	2089	2089	2089	2089

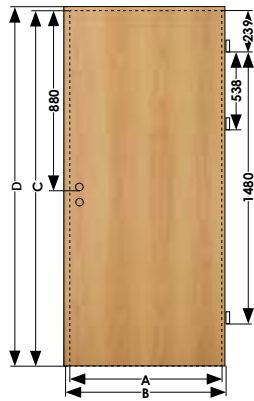
*wymiaru otworu w murze dla wersji bez obudowy należy przyjąć identyczne z wymiarami obudowy w świetle ościeżnicy

WYMIARY



WYMIARY SKRZYDEŁ PRZYLGOWYCH						
	„60”	„70”	„80”	„90”	„100”	„110”
A	618	718	818	918	1018	1118
B	644	744	844	944	1044	1144
C	2027	2027	2027	2027	2027	2027
D	2040	2040	2040	2040	2040	2040

WYMIAR A I C JEST WYMIAREM ZEWNĘTRZNYM SKRZYDEŁ BEZPRZYLGOWYCH ORAZ SKRZYDEŁ DO SYSTEMU PRZESUWNEGO



WYSTĘPOWANIE ZAOKRĄGLONYCH KRAWĘDZI W SKRZYDŁACH INVADO

RODZAJ SKRZYDŁA	UCHYLNIE		PRZESUWNE	KRAWĘDZ OD STRONY STYKU DRZWI DWUSKRZYDŁOWYCH
	PRZYLGOWE	BEZPRZYLGOWE		
MODUŁOWE	✓	✓	✓	✓
PŁASKIE	✓	--	X	X
ŁAMANE	✓*	--	--	--
SZKLANE	--	X	--	--
EGIDA	✓	--	--	--
GUARDIA	✓**	X	--	X
IGNIS	✓	--	--	--

*tylko na zewnętrznych pionowych krawędziach. Pozostałe na ostro.
** tylko w okleinie ENDURO i ECO-FORNIR

WENTYLACJA

szer. drzwi	ilość tulei	skrzydło z tulejami wentylacyjnymi		skrzydło z podcięciem wentylacyjnym		skrzydło z kratką wentylacyjną	
		powierzchnia wentylacyjna tulei wraz z prześwitem (7mm) m2	wymagany prześwit dla spełnienia wymagań przepisów (mm)	powierzchnia wentylacyjna podcięcia wraz z prześwitem (7mm) m2	wymagany prześwit dla spełnienia wymagań przepisów (mm)	powierzchnia wentylacyjna kratki wentylacyjnej wraz z prześwitem (7mm) m2	wymagany prześwit dla spełnienia wymagań przepisów (mm)
„60”	3**	0,0060	34	0,0042	25	> 0,022	--
„70”	4	0,0074	28	0,0060	23	> 0,022	--
„80”	5**	0,0087	24	0,0078	22	> 0,022	--
„90”	6	0,0100	21	0,0096	20	> 0,022	--
„100”	6	0,0107	19	0,0114	18	> 0,022	--
„110”	6	0,0114	17	0,0132	16	> 0,022	--

Zgodnie z normą drzwi do łazienki umywalki i wydzielonego ustępu powinny otwierać się na zewnątrz pomieszczenia mieć co najmniej 0,8m szerokości i wysokości 2m w świetle ościeżnicy a w dolnej części otwory o sumarycznym przekroju nie mniejszym niż 0,022 m² dla dopływu powietrza. Sumaryczny przekrój powierzchni wentylacyjnych jest sumą prześwitów (standardowo 7mm) a także zastosowanych rozwiązań pomocniczych zwiększających całkowitą powierzchnię netto powierzchni wentylacyjnej tj: tulei wentylacyjnych podcięcia wentylacyjnego oraz kratki wentylacyjnej. Zastosowanie kratki wentylacyjnej zapewnia prawidłową powierzchnię wentylacyjną we wszystkich szerokościach drzwi natomiast przy zastosowaniu tulei i/lub podcięcia wentylacyjnego należy zastosować zwiększony prześwit między skrzydłem a podłogą w celu spełnienia wymaganych przepisów. W przypadku konieczności spełnienia wyżej wymienionych wymagań skrzydło należy podciąć we własnym zakresie.



UWAGA: w skrzydłach D'Arctagnan nie można zastosować tulei, podcięcia oraz kratki wentylacyjnej. Skrzydła przesuwne spełniają wymóg wentylacyjności z uwagi na konstrukcję systemu. W skrzydłach INVADO nie ma możliwości zastosowania jednocześnie kilku rozwiązań wentylacyjnych.

OŚCIEŻNICE DO SKRZYDEŁ INVADO

REGULOWANA



Ościeżnica dla grubości muru od 340 mm składa się z co najmniej dwóch elementów

KONSTRUKCJA: Płyta MDF okleinowana jest okleiną sztuczną ENDURO ECO-FORNIR lub RYFLOWANĄ.

Aprobata techniczna ITB AT-15-5393/2015

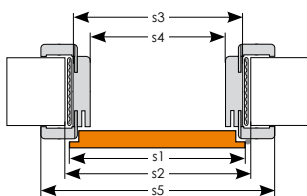
WYMIARY:

Ościeżnica regulowana wykonana jest w rozmiarach na grubość muru w przedziałach co 20 mm. Minimalna grubość muru wynosi 75 mm. **UWAGA: ościeżnica posiada nafrezowania umożliwiające zmniejszenie jej zakresu obejmowania o 15 mm.** Ościeżnica od grubości muru 340 mm składa się z co najmniej dwóch potoczonych ze sobą elementów. Ościeżnice produkowane są do skrzydeł przylgowych w następujących rozmiarach:

- do skrzydeł pojedynczych szerokość 60 – 110
- do drzwi dwuskrzydłowych szerokość 120 – 200 .

CENNIK OŚCIEŻNICY REGULOWANEJ

symbol	grubość muru	okleina ENDURO		okleina RYFLOWANA		ECO-FORNIR	
		netto	brutto	netto	brutto	netto	brutto
A	75 - 94	202,00	248,46	221,00	271,83	232,00	285,36
B	95 - 114	208,00	255,84	228,00	280,44	240,00	295,20
C	120 - 139	217,00	266,91	238,00	292,74	252,00	309,96
D	140 - 159	226,00	277,98	247,00	303,81	260,00	319,80
E	160 - 179	238,00	292,74	260,00	319,80	275,00	338,25
F	180 - 199	259,00	318,57	284,00	349,32	299,00	367,77
G	200 - 219	269,00	330,87	295,00	362,85	312,00	383,76
H	220 - 239	271,00	333,33	297,00	365,31	314,00	386,22
I	240 - 259	278,00	341,94	305,00	375,15	322,00	396,06
J	260 - 279	285,00	350,55	312,00	383,76	331,00	407,13
K	280 - 299	293,00	360,39	321,00	394,83	341,00	419,43
L	300 - 319	329,00	404,67	360,00	442,80	382,00	469,86
M	320 - 339	334,00	410,82	365,00	448,95	389,00	478,47
N	340 - 359	387,00	476,01	424,00	521,52	448,00	551,04
O	360 - 379	399,00	490,77	437,00	537,51	461,00	567,03
P	380 - 399	418,00	514,14	458,00	563,34	483,00	594,09
Q	400 - 419	437,00	537,51	475,00	584,25	501,00	616,23
R	420 - 439	454,00	558,42	491,00	603,93	519,00	638,37
S	440 - 459	470,00	578,10	508,00	624,84	537,00	660,51
T	460 - 479	487,00	599,01	525,00	645,75	554,00	681,42
U	480 - 499	504,00	619,92	542,00	666,66	571,00	702,33



WYMIARY SKRZYDŁA I OŚCIEŻNICY REGULOWANEJ (mm)

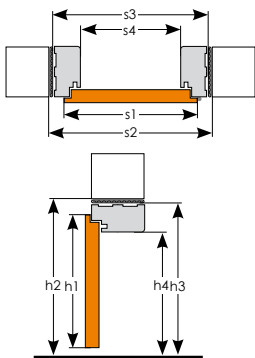
skrzydło	drzwi jednoskrzydłowe												drzwi dwuskrzydłowe			
	„60”	„70”	„80”	„90”	„100”	„110”	„120”	„130”	„140”	„150”	„160”	„170”	„180”	„190”	„200”	
s1	szerokość skrzydła	644	744	844	944	1044	1144	1264	1364	1464	1564	1664	1764	1864	1964	2064
s2	szerokość otworu w murze	674	774	874	974	1074	1174	1294	1394	1494	1594	1694	1794	1894	1994	2094
s3	szerokość zewnętrzna ościeżnicy	644	744	844	944	1044	1144	1264	1364	1464	1564	1664	1764	1864	1964	2064
s4	szerokość w świetle ościeżnicy	600	700	800	900	1000	1100	1220	1320	1420	1520	1620	1720	1820	1920	2020
s5	szerokość krycia ościeżnicy	744	844	944	1044	1144	1244	1364	1464	1564	1664	1764	1864	1964	2064	2164
h1	wysokość skrzydła	2040	2040	2040	2040	2040	2040	2040	2040	2040	2040	2040	2040	2040	2040	2040
h2	wysokość otworu w murze	2062	2062	2062	2062	2062	2062	2062	2062	2062	2062	2062	2062	2062	2062	2062
h3	wysokość zewnętrzna ościeżnicy	2047	2047	2047	2047	2047	2047	2047	2047	2047	2047	2047	2047	2047	2047	2047
h4	wysokość w świetle ościeżnicy	2025	2025	2025	2025	2025	2025	2025	2025	2025	2025	2025	2025	2025	2025	2025
h5	wysokość krycia ościeżnicy	2097	2097	2097	2097	2097	2097	2097	2097	2097	2097	2097	2097	2097	2097	2097

BLOKOWA



KONSTRUKCJA:
Płyta MDF okleinowana jest okleiną sztuczną ENDURO ECO-FORNIR lub RYFLOWANA.
Aprobata techniczna ITB AT-15-6597/2009

WYMIARY:
Przekrój ramiaka: 90 x 44 mm. Ościeżnice produkowane są do skrzydeł przylgowych w następujących rozmiarach:
• do skrzydeł pojedynczych szerokość 60 – 110
• do drzwi dwuskrzydłowych szerokość 120 – 200



WYMIARY SKRZYDŁA I OŚCIEŻNICY BLOKOWEJ OB3

skrzydło	drzwi jednoskrzydłowe						drzwi dwuskrzydłowe								
	„60”	„70”	„80”	„90”	„100”	„110”	„120”	„130”	„140”	„150”	„160”	„170”	„180”	„190”	„200”
s1 szerokość skrzydła	644	744	844	944	1044	1144	1264	1364	1464	1564	1664	1764	1864	1964	2064
s2 szerokość otworu w murze	718	818	918	1018	1118	1218	1338	1438	1538	1638	1738	1838	1938	2038	2138
s3 szerokość zewnętrzna ościeżnicy	688	788	888	988	1088	1188	1308	1408	1508	1608	1708	1808	1908	2008	2108
s4 szerokość w świetle ościeżnicy	600	700	800	900	1000	1100	1220	1320	1420	1520	1620	1720	1820	1920	2020
h1 wysokość skrzydła	2040	2040	2040	2040	2040	2040	2040	2040	2040	2040	2040	2040	2040	2040	2040
h2 wysokość otworu w murze	2084	2084	2084	2084	2084	2084	2084	2084	2084	2084	2084	2084	2084	2084	2084
h3 wysokość zewnętrzna ościeżnicy	2069	2069	2069	2069	2069	2069	2069	2069	2069	2069	2069	2069	2069	2069	2069
h4 wysokość w świetle ościeżnicy	2025	2025	2025	2025	2025	2025	2025	2025	2025	2025	2025	2025	2025	2025	2025

* komplet na jedną stronę

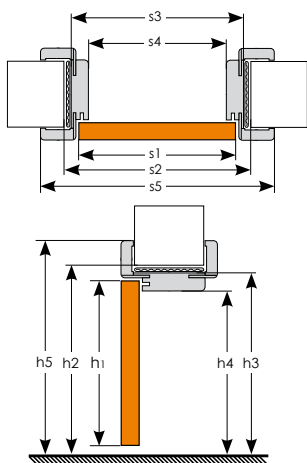
REGULOWANA DO DRZWI MODUŁOWYCH BEZPRZYLGOWYCH



Ościeżnica dla grubości muru od 340 mm składa się z co najmniej dwóch elementów

KONSTRUKCJA:
Płyta MDF okleinowana jest okleiną sztuczną ENDURO ECO-FORNIR lub RYFLOWANA.
Opaski łączące pod 45 stopni. Szerokość opaski 6 cm.
Aprobata techniczna ITB AT-15-6597/2009

WYMIARY:
Minimalna grubość muru wynosi 75 mm. Ościeżnica od grubości muru 340 mm składa się z co najmniej dwóch połączonych ze sobą elementów. Ościeżnice produkowane są do skrzydeł modułowych bezprzylgowych w następujących rozmiarach:
• do skrzydeł pojedynczych szerokość 60 – 100
• do drzwi dwuskrzydłowych szerokość 120 – 200



WYMIARY SKRZYDŁA I OŚCIEŻNICY REGULOWANEJ DO DRZWI MODUŁOWYCH BEZPRZYLGOWYCH (mm)

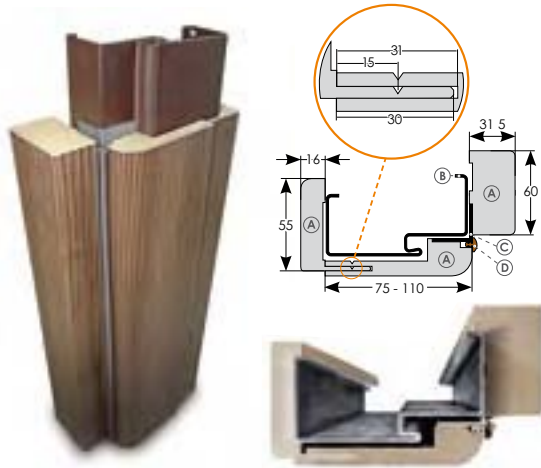
skrzydło	drzwi jednoskrzydłowe						drzwi dwuskrzydłowe							
	„60”	„70”	„80”	„90”	„100”	„120”	„130”	„140”	„150”	„160”	„170”	„180”	„190”	„200”
s1 szerokość skrzydła	618	718	818	918	1018	1239	1339	1439	1539	1639	1739	1839	1939	2039
s2 szerokość otworu w murze	691	791	891	991	1091	1328	1428	1528	1628	1728	1828	1928	2028	2128
s3 szerokość zewnętrzna ościeżnicy	666	766	866	966	1066	1308	1408	1508	1608	1708	1808	1908	2008	2108
s4 szerokość w świetle ościeżnicy	600	700	800	900	1000	1220	1320	1420	1520	1620	1720	1820	1920	2020
s5 szerokość krycia ościeżnicy	744	844	944	1044	1144	1364	1464	1564	1664	1764	1864	1964	2064	2164
h1 wysokość skrzydła	2027	2027	2027	2027	2027	2027	2027	2027	2027	2027	2027	2027	2027	2027
h2 wysokość otworu w murze	2062	2062	2062	2062	2062	2062	2062	2062	2062	2062	2062	2062	2062	2062
h3 wysokość zewnętrzna ościeżnicy	2047	2047	2047	2047	2047	2047	2047	2047	2047	2047	2047	2047	2047	2047
h4 wysokość w świetle ościeżnicy	2025	2025	2025	2025	2025	2025	2025	2025	2025	2025	2025	2025	2025	2025
h5 wysokość krycia ościeżnicy	2097	2097	2097	2097	2097	2097	2097	2097	2097	2097	2097	2097	2097	2097

DOPLATY DO OŚCIEŻNICY REGULOWANEJ I BLOKOWEJ:

ościeżnice z nasświetlami do 5 mb obwodu (bez przeszklenia)	cena ościeżnicy + 90%	obudowa muru (ościeżnica ślepa)	cena ościeżnicy regulowanej
ościeżnice do drzwi dwuskrzydłowych	cena ościeżnicy + 50%	ościeżnica regulowana z opaską owalną	cena ościeżnicy + 10%
dotądowy zawias (w ościeżnicy 60 - 80)	cena ościeżnicy + 16,00 zł netto/szt	ościeżnica z odbojnicą do systemu przesuwanego naściennego pojedynczego (wyłącznie z opaską płaską ORS3)	cena ościeżnicy + 15%

NA ŻYCZENIE KLIENTA ISTNIEJE MOŻLIWOŚĆ WYKONANIA OŚCIEŻNICY W WYMIARZE NIETYPOWYM

SYSTEM ZABUDOWY OŚCIEŻNICY METALOWEJ

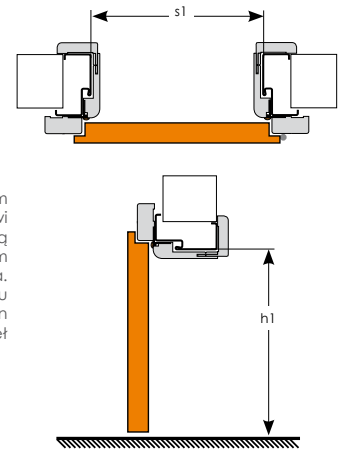


- (A) obudowa ościeżnicy
- (B) ościeżnica metalowa
- (C) kątownik aluminiowy
- (D) uszczelka

CHARAKTERYSTYKA:

Obudowa ościeżnicy metalowej jest wyrobem umożliwiającym zainstalowanie nowych drzwi w pomieszczeniach w których zamontowane są ościeżnice metalowe zgodne z polskim standardem wymiarowym bez konieczności ich wykucia. Atutem tego rozwiązania jest łatwość montażu przy pomocy pianki bez zabrudzeń podłogi i ścian oraz możliwość montażu standardowych skrzydeł okleinowanych INVADO.

Zakresy obejmowania muru wynoszą:
60 - 94, 95 - 129, 130 - 199, 200 - 269 [mm].
Szerokości skrzydeł to „60”, „70”, „80” i „90”.



WYMIARY W ŚWIETLE OŚCIEŻNICY METALOWEJ (mm)

skrzydło	„60”	„70”	„80”	„90”
s1 szerokość w świetle ościeżnicy	600	700	800	900
h1 wysokość w świetle ościeżnicy	2025	2025	2025	2025

OBUDOWĘ MOŻNA PODCIĄĆ NA WYSOKOŚĆ O 45 MM
NIE TRACĄC GWARANCJI

CENNIK SYSTEMU DO ZABUDOWY OŚCIEŻNICY METALOWEJ

symbol	grubość muru	okleina ENDURO		okleina RYFLOWANA		ECO-FORNIR	
		netto	brutto	netto	brutto	netto	brutto
A	60 - 94	347,00	426,81	372,00	457,56	386,00	474,78
B	95 - 129	360,00	442,80	390,00	479,70	407,00	500,61
C	130 - 199	379,00	466,17	415,00	510,45	436,00	536,28
D	200 - 269	401,00	493,23	446,00	548,58	467,00	574,41

OŚCIEŻNICE DO SKRZYDEŁ WEWNĘTRZNYCH WEJŚCIOWYCH I TECHNICZNYCH

ZALECANE WYMIARY OTWORÓW MONTAŻOWYCH DLA OŚCIEŻNICY

	DRZWI EGIDA								DRZWI NORMA DECOR 7 - WZMOCNIONE								DRZWI IGNIS								
	ościeżnica metalowa				ościeżnica drewniana				ościeżnica metalowa				ościeżnica drewniana				ościeżnica metalowa				ościeżnica drewniana				
SKRZYDŁO	„80”	„90”	„100”	„110”	„80”	„90”	„100”	„110”	„80”	„90”	„100”	„110”	„80”	„90”	„100”	„110”	„70”	„80”	„90”	„100”	„110”	„70”	„80”	„90”	„100”
szerokość skrzydła	844	944	1044	1144	844	944	1044	1144	844	944	1044	1144	844	944	1044	1144	744	844	944	1044	1144	744	844	944	1044
szerokość otworu w murze	890	990	1090	1190	920	1020	1120	1220	890	990	1090	1190	918	1018	1118	1218	790	890	990	1090	1190	791	891	991	1091
szer. zewnętrzna ościeżnicy	880	980	1080	1180	890	990	1090	1190	880	980	1080	1180	888	988	1088	1188	780	880	980	1080	1180	766	866	966	1066
szer. w świetle ościeżnicy	800	900	1000	1100	802	902	1002	1102	800	900	1000	1100	800	900	1000	1100	700	800	900	1000	1100	700	800	900	1000
szerokość krycia ościeżnicy	906	1006	1106	1206					906	1006	1106	1206					806	906	1006	1106	1206	844	944	1044	1144
wysokość skrzydła	2040	2040	2040	2040	2040	2040	2040	2040	2040	2040	2040	2040	2040	2040	2040	2040	2040	2040	2040	2040	2040	2040	2040	2040	2040
wysokość otworu w murze	2070	2070	2070	2070	2084	2084	2084	2084	2070	2070	2070	2070	2084	2084	2084	2084	2070	2070	2070	2070	2070	2062	2062	2062	2062
wys. zewnętrzna ościeżnicy	2064	2064	2064	2064	2069	2069	2069	2069	2064	2064	2064	2064	2069	2069	2069	2069	2064	2064	2064	2064	2064	2047	2047	2047	2047
wys. w świetle ościeżnicy	2024	2024	2024	2024	2025	2025	2025	2025	2024	2024	2024	2024	2025	2025	2025	2025	2024	2024	2024	2024	2024	2025	2025	2025	2025
wysokość krycia ościeżnicy	2077	2077	2077	2077					2077	2077	2077	2077					2077	2077	2077	2077	2077	2097	2097	2097	2097

CENY OŚCIEŻNIC DO SKRZYDEŁ EGIDA

ościeżnica wykonana na bazie klejanki z drewna iglastego obłożonego MDF

okleina ENDURO			
szer. 80 - 90		szer. 100 - 110	
netto	brutto	netto	brutto
219,00	269,37	242,00	297,66

ECO-FORNIR			
netto	brutto	netto	brutto
240,00	295,20	266,00	327,18

szer. 80 - 110

ościeżnica metalowa w kolorze RAL: Brąz 8017 Miodowy 8003 Biały 9010 Beżowy 1001 Szary 7047

netto	brutto
282,00	346,86

CENY OŚCIEŻNIC DO SKRZYDEŁ NORMA DECOR 7

ościeżnica wykonana z płyty MDF

okleina ENDURO		ECO-FORNIR	
szer. 80 - 110		szer. 80 - 110	
netto	brutto	netto	brutto
197,00	242,31	216,00	265,68

szer. 80 - 110

ościeżnica metalowa w kolorze RAL: Brąz 8017 Miodowy 8003 Biały 9010 Beżowy 1001 Szary 7047

netto	brutto
282,00	346,86

CENY OŚCIEŻNIC DO SKRZYDEŁ IGNIS

symbol	grubość muru	okleina ENDURO		ECO-FORNIR	
		netto	brutto	netto	brutto
B	100 - 119	466,00	573,18	499,00	613,77
C	120 - 139	480,00	590,40	515,00	633,45
D	140 - 159	489,00	601,47	524,00	644,52
E	160 - 179	503,00	618,69	540,00	664,20
F	180 - 199	526,00	646,98	566,00	696,18
G	200 - 219	545,00	670,35	588,00	723,24
H	220 - 239	563,00	692,49	606,00	745,38
I	240 - 259	582,00	715,86	626,00	769,98
J	260 - 279	595,00	731,85	642,00	789,66
K	280 - 299	614,00	755,22	663,00	815,49
L	300 - 319	632,00	777,36	679,00	835,17
M	320 - 339	648,00	797,04	695,00	854,85
N	340 - 359	739,00	908,97	789,00	970,47
O	360 - 379	759,00	933,57	809,00	995,07
P	380 - 399	774,00	952,02	824,00	1013,52

szer. 70 - 110

ościeżnica metalowa w kolorze RAL: Brąz 8017 Miodowy 8003 Biały 9010 Beżowy 1001 Szary 7047

netto	brutto
389,00	478,47

SKRZYDŁA WEWNĘTRZNE



zawias

nasadki na zawiasy

zawias wpuszczany (drzwi bezprzylgowe)



bulaj + szyba satinato/przezroczysta (Norma Decor 6)

SKRZYDŁA WEWNĘTRZNE WEJŚCIOWE



klamka + szyld JANE (do drzwi EGIDA i ND7)

wizjer panoramiczny

wkładka z gałką

SYSTEMY PRZESUWNE



spowalniacz (system naścienny)



uszczelka (do systemu chowanego w ścianę)



listwy i opaski (do systemu chowanego w ścianę)



uszczelka (do systemu chowanego w ścianę)

karnisz (do systemu naściennego)

DRZWI SZKLANE

zamek V6000 INX - prosty



zamek z klamką INVADO

zamek V6000 INX - bezpieczny



zamek METALGLAS V-100 z klamką ASTORIA

zawias METALGLAS V-100

DRZWI TECHNICZNE



samoamykacz

wizjer panoramiczny

uszczelka opadająca

KLAMKI



klamka FOKUS	M91 nikiel velvet		M3 brąz grafiatto		M8 tytan		klamka UNO stal nierdzewna	klamka INVADO-D chrom/nikiel		klamka UNO - R stal nierdzewna		klamka PRADO stal nierdzewna			
	zamek	netto	brutto	netto	brutto	netto		brutto	zamek	netto	brutto	zamek	netto	brutto	
klucz/wkładka	37,00	45,51	37,00	45,51	37,00	45,51	klucz/wkładka	64,00	78,72	klucz/wkładka	39,00	47,97	klucz/wkładka	41,00	50,43
WC	42,00	51,66	42,00	51,66	42,00	51,66	WC	83,00	102,09	WC	48,00	59,04	WC	56,00	68,88



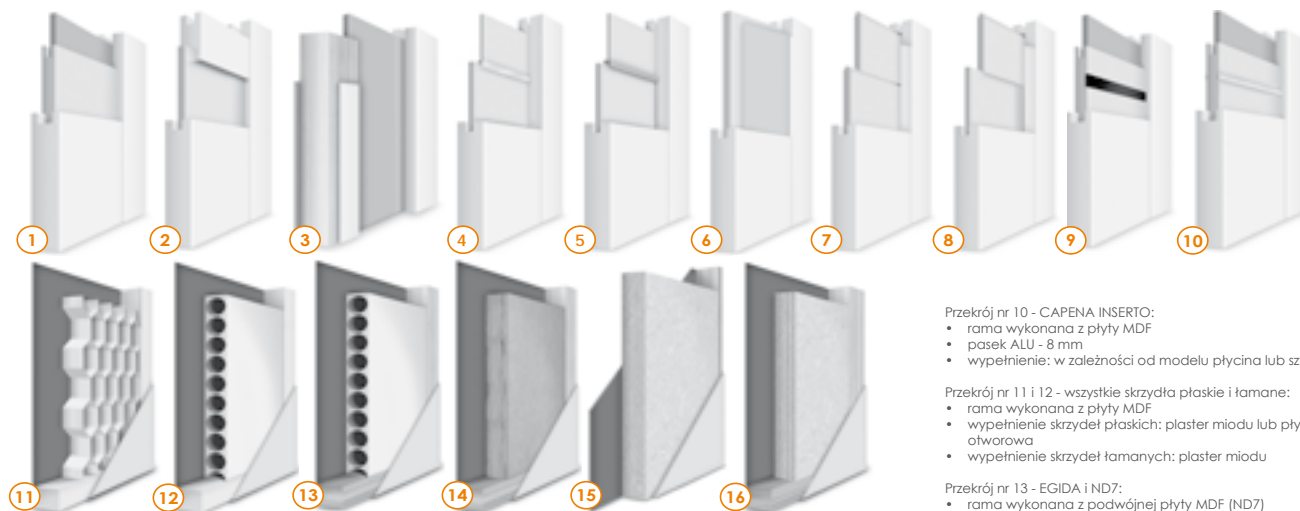
klamka PRESTO	M6/M9 chrom/nikiel		klamka GIUSSY M6/M9 chrom/nikiel		M3 brąz grafiatto		klamka INVADO M6/M9 chrom/nikiel	klamka FOKUS-R M91 nikiel velvet		M3 brąz grafiatto		klamka INVADO-QR M9 - nikiel			
	zamek	netto	brutto	zamek	netto	brutto		netto	brutto	zamek	netto	brutto	zamek	netto	brutto
klucz/wkładka	45,00	55,35	45,00	55,35	64,00	78,72	klucz/wkładka	57,00	70,11	klucz/wkładka	54,00	66,42	klucz/wkładka	57,00	70,11
WC	58,00	71,34	54,00	66,42	77,00	94,71	WC	67,00	82,41	WC	64,00	78,72	WC	67,00	82,41



klamka QBIK	M9 - nikiel		M8 - tytan		klamka BELIA SN nikiel satynowany		klamka FLIP SN nikiel satynowany		klamka QUANTA SN nikiel satynowany		klamka ENTRA SN nikiel satynowany	
	zamek	netto	brutto	zamek	netto	brutto	zamek	netto	brutto	zamek	netto	brutto
klucz/wkładka	47,00	57,81	47,00	57,81	49,00	60,27	klucz/wkładka	49,00	60,27	klucz/wkładka	49,00	60,27
WC	54,00	66,42	54,00	66,42	54,00	66,42	WC	54,00	66,42	WC	54,00	66,42



W KLAMCE PRESTO, INVADO, GIUSSY, WYSTĘPUJĄ ZARÓWNO ELEMENTY CHROMOWANE (M6) JAK I NIKLOWANE (M9)



Przekrój nr 1 - MARTINA ALBERO DOMINO:
 • rama wykonana z płyty MDF
 • wypełnienie: w zależności od modelu płycina lub szyba

Przekrój nr 2 - DOMINO BIANCO LARINA LINEA FORTE:
 • rama wykonana z płyty MDF
 • wypełnienie: w zależności od modelu płycina lub szyba

Przekrój nr 3 - D'ARTAGNAN:
 • rama wykonana z drewna klejonego obłożonego elementami z płyty HDF i MDF
 • wypełnienie: w zależności od modelu płycina lub szyba

Przekrój nr 4 - SALENTO:
 • rama wykonana z płyty MDF
 • łącznik aluminiowy
 • wypełnienie: płycina

Przekrój nr 5 - GWINEA:
 • rama wykonana z płyty MDF
 • listwa łącząca elementy wypełnienia
 • wypełnienie: w zależności od modelu płycina lub szyba

Przekrój nr 6 - ARTENA:
 • rama wykonana z płyty MDF
 • listwa łącząca elementy wypełnienia
 • wypełnienie: w zależności od modelu płycina (stożkowa) lub szyba

Przekrój nr 7 i 8 - MALAWI:
 • rama wykonana z płyty MDF
 • wypełnienie: w zależności od modelu płycina lub szyba

Przekrój nr 9 - DESTINO UNICO:
 • rama wykonana z płyty MDF
 • wstawka szklana w wybranym kolorze
 • wypełnienie: w zależności od modelu płycina lub szyba

Przekrój nr 10 - CAPENA INSERTO:
 • rama wykonana z płyty MDF
 • pasek ALU - 8 mm
 • wypełnienie: w zależności od modelu płycina lub szyba

Przekrój nr 11 i 12 - wszystkie skrzydła płaskie i tamane:
 • rama wykonana z płyty MDF
 • wypełnienie skrzydeł płaskich: plaster miodu lub płyta wiórowa otworowa
 • wypełnienie skrzydeł tamanych: plaster miodu

Przekrój nr 13 - EGIDA i ND7:
 • rama wykonana z podwójnej płyty MDF (ND7)
 • rama wykonana z klejonej drewna sosnowego (EGIDA)
 • wypełnienie: płyta wiórowa otworowa
 • całość obłożona płytą HDF

Przekrój nr 14 - IGNIS:
 • rama wykonana z klejonej drewna sosnowego
 • wypełnienie: wełna mineralna
 • całość obłożona płytą HDF

Przekrój nr 15 - GUARDIA:
 • doklejka klejonej sosnowej
 • wypełnienie: płyta wiórowa ognioodporna
 • całość obłożona płytą HDF

Przekrój nr 16 - SONUS:
 • doklejka drewna sosnowego i dębowego
 • wypełnienie: pakiet płyt akustycznych i ognioodpornych
 • całość obłożona płytą HDF

LISTWY

PRESTIGE

P 124



P 129



P 125



P 130



P 127



P 132



Listwy Prestige są wyższe niż tradycyjne listwy z drewna i dają efekt obramowania podłóg nadając wnętrzu większej szlachetności. Kolekcja INVADO Prestige jest adresowana do bardziej wymagających klientów i projektantów. Przygotowane listwy parkietowe są wykonywane z płyty MDF i przygotowane do samodzielnego malowania farbami lub wykończone fornirem/okleiną

AKCESORIA:

- narożnik biały o wymiarach 20 x 20 x 120 mm cena netto: 5,00 zł, brutto: 6,15 zł;
- klamra - 30 sztuk cena/op. netto: 8,00 zł, brutto: 9,84 zł.



CENNIK LISTEW	okleina do malowania BIAŁA		okleina ENDURO		okleina RYFLOWANA		ECO-FORNIR	
	netto	brutto	netto	brutto	netto	brutto	netto	brutto
P 124	19,00	23,37	19,00	23,37	23,00	28,29	25,00	30,74
P 125	14,00	17,22	--	--	--	--	--	--
P 127	22,00	27,06	--	--	--	--	--	--
P 129	18,00	22,14	19,00	23,37	23,00	28,29	25,00	30,74
P 130	19,00	23,37	--	--	--	--	--	--
P 132	19,00	23,37	--	--	--	--	--	--

PODANE CENY SĄ CENAMI ZA 1 SZTUKĘ

DŁUGOŚĆ POJEDYNCZEJ LISTWY 2,40 m. LISTWY PAKOWANE PO 5 SZT.

PRZEDSTAWICIELE HANDLOWI:

WOJEWÓDZTWO:
zachodniopomorskie,
pomorskie,
warmińsko-mazurskie,
kujawsko-pomorskie

tel. **510 181 619**

WOJEWÓDZTWO:
mazowieckie, podlaskie,
lubelskie, świętokrzyskie

tel. **515 275 571**

WOJEWÓDZTWO:
lubuskie, wielkopolskie,
łódzkie, dolnośląskie

tel. **502 058 624**

WOJEWÓDZTWO:
małopolskie, podkarpackie,
opolskie, śląskie

tel. **503 186 769**



Zeskanuj kod
i pobierz ten
cennik na swój
telefon (pdf)

 **DOŁĄCZ DO NAS NA:**
www.facebook.com/INVADO

INVADO[®]
drzwi

INVADO Sp. z o.o.
Dzielna, ul. Leśna 2
42-793 Ciasna
Polska

e-mail: biuro@invado.pl

tel. +48 34 351 05 40

fax +48 34 353 56 02

Wszelkie informacje zawarte w cenniku nie stanowią oferty w rozumieniu Kodeksu Cywilnego i są publikowane wyłącznie dla celów informacyjnych. Niniejszy cennik obowiązuje od 10.03.2015. Producent zastrzega sobie prawo do zmian.

Uwaga!

Ze względu na użytą technikę druku, kolory produktów przedstawionych w cenniku mogą różnić się od oryginału. Wszystkie prawa autorskie zastrzeżone. Kopiowanie i publikacja cennika na stronach internetowych oraz w innych środkach masowego przekazu zabroniona bez pisemnej zgody INVADO Sp. z o.o.